

**NİHÂVEND ŞARKI**  
"Çok özledim gitme hemen"

Beste: Prof. Dr. Alâeddin YAVAŞCA

Güfte: Taner ÇAĞLAYAN

(Beste tar.: 16.09.1993-Petrokent)

Usûl: Düyek

♩=122



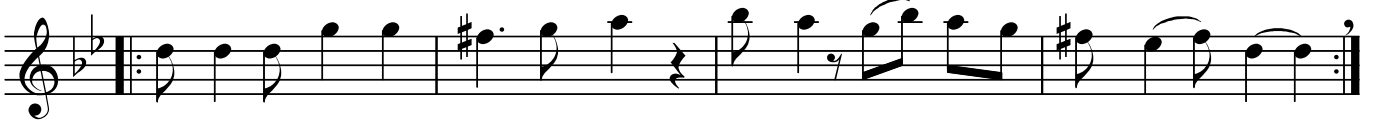
ARANAĞMESİ



Çok öz le dim git me he men Gö nül çal ma ya



mı gel din mı gel din



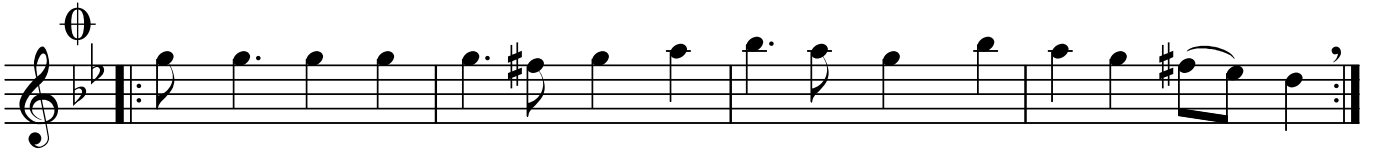
O lur mu git mek gel me den A teş al ma ya mı gel din



Gün ler dir has re tim sa na A ce len ne o tur sa na



Aş kı mız dan söz et ba na A teş al ma ya mı gel din

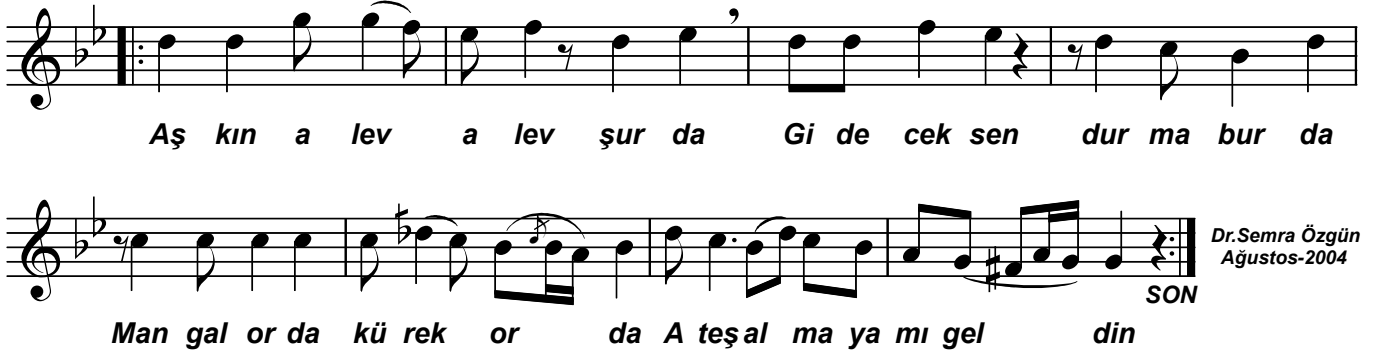


E ğer faz la naz e der sen Kal de mem dün ya yı ver sen



Bir da ha dü şün is ter sen A teş al ma ya mı gel

**"Çok özledim gitme hemen"**



Aş kın a lev a lev şur da Gi de cek sen dur ma bur da

Man gal or da kü rek or da A teş al ma ya mı gel din

Dr.Semra Özgün  
Ağustos-2004

SON

-1-

**Çok özledim gitme hemen  
Gönül çalmaya mı geldin  
Olur mu gitmek gelmeden  
Ateş almaya mı geldin**

-2-

**Günlerdir hasretim sana  
Acelen ne otursana  
Aşkımızdan söz et bana  
Ateş almaya mı geldin**

-3-

**Eğer fazla naz edersen  
Kal demem dünyayı versen  
Bir daha düşün istersen  
Ateş almaya mı geldin**

-4-

**Aşkın alev alev şurda  
Gideceksen durma burda  
Mangal orda kürek orda  
Ateş almaya mı geldin**