

NIHÂVEND ŞARKI

Usûl:Düyek

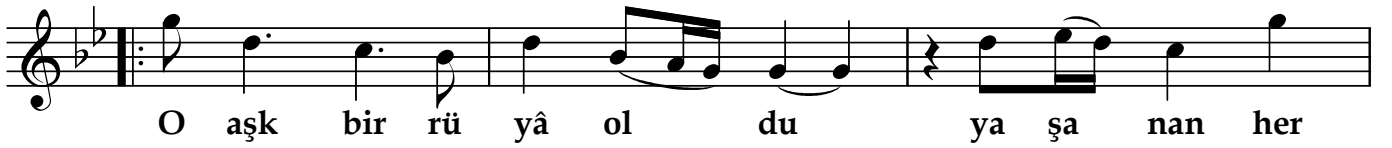
"O aşk bir rüyâ oldu yaşanan her şey yalan"

Beste : Şeref ÇAKAR
Güfte : İlkan SAN

♩=144



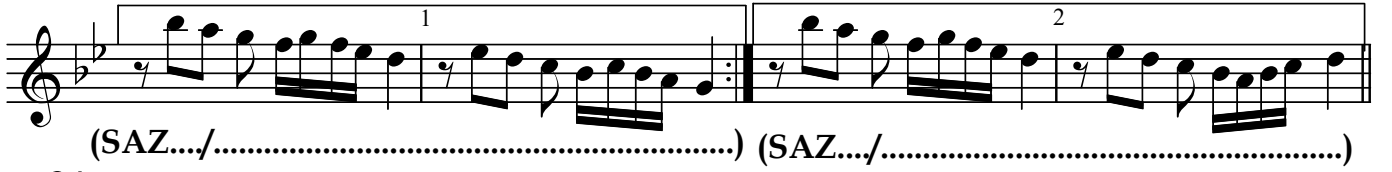
ARANAĞMESİ



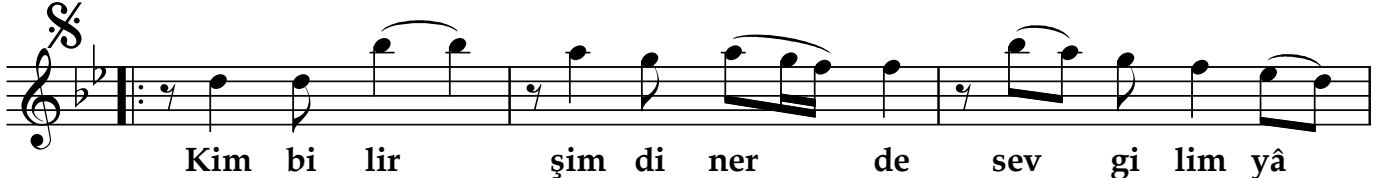
O aşk bir rüyâ ol du ya şa nan her



şey ya lan ya şa nan her şey ya lan



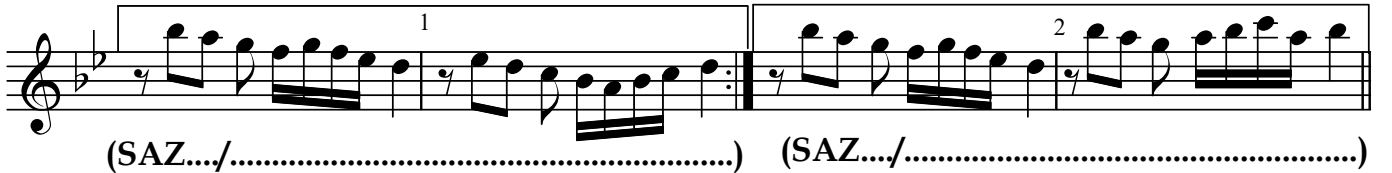
(SAZ.../.....) (SAZ.../.....)



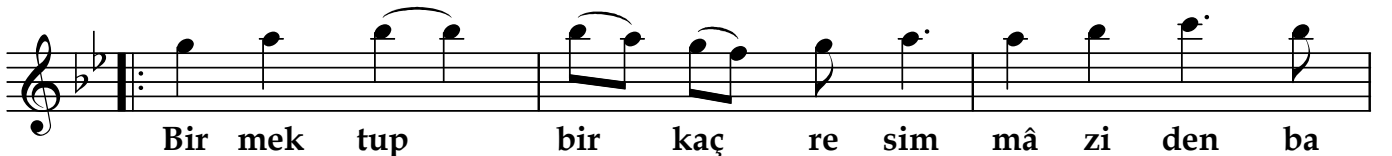
Kim bi lir şim di ner de sev gi lim yâ



rim o lan sev gi lim yâ rim o lan



(SAZ.../.....) (SAZ.../.....)



Bir mek tup bir kaç re sim mâ zi den ba

"O aşk bir rüyâ oldu yaşanan her şey yalan"

na ka lan mâ zi den ba na ka lan

(SAZ...../.....) (SAZ...../.....)

Dr.Semra Özgün
Ağustos-2008

O aşk bir rüyâ oldu yaşanan herşey yalan
Kimbilir şimdi nerde sevgilim yârim olan
Bir mektup bir kaç resim mâziden bana kalan
Kimbilir şimdi nerde sevgilim yârim olan