

GERDÂNİYE ŞARKI

Usûl; Düyek

"Niçin aldattın beni"

Güfte ve Beste; Bilinmiyor



ARANAĞMESİ



Ni çin al dat tın be ni (SAZ) Dert le re kat tın be niSAZ
Se ni ner de bu la yım Ki minder di o la yım



..) Yak tın ah yak tın be ni Se ni ve fâ sız se ni (SAZ)
Sen siz na sıl du ra yım



sız se ni Ah Ah Ah Ah



Ah Ah Ah Ah



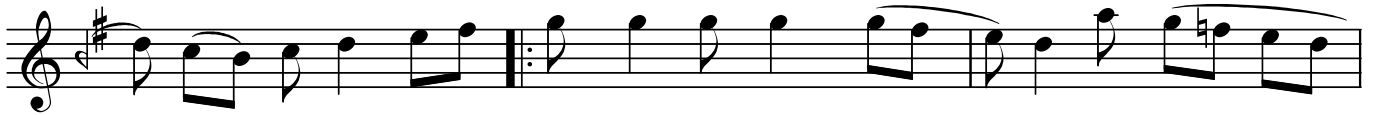
U zak dur ma ya kın gel (SAZ) Di ken lik ten sa kın gel



Gö nül ler bah çe sin den Gon ca gül ler ta kın gel (SAZ..)



ta kın gel Ah Ni çin al dat tın be ni(SAZ...) Dert le re kat



tın be ni (SAZ.....) Yak tın ah yak tın be ni



Se ni ve fâ sız se ni (SAZ) sız se ni (SON)

Dr.Semra Özgün
Ocak-2021

Niçin aldattın beni
Dertlere kattın beni
Yaktın ah yaktın beni
Seni vefâsız seni

Uzak durma yakın gel
Dikenlikten sakın gel
Gönüller bahçesinden
Gonca güller takın gel

Seni nerde bulayım
Kimin derdi olayım
Sensiz nasıl durayım
Seni vefâsız seni