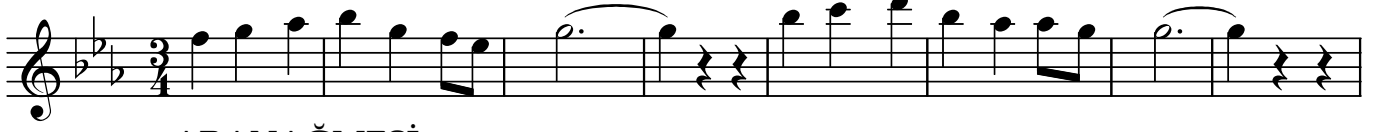


# KÜRDİLİHİCAZKÂR ŞARKI

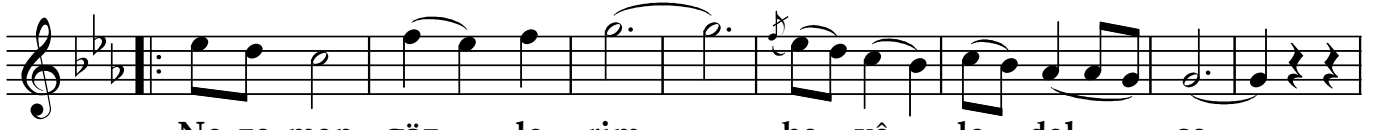
"Ne zaman gözlerim hayâle dalsa"

Usûl ; Semai

Güfte ve Beste ;  
Kasım İNALTEKİN



## ARANAĞMESİ



Ne za man göz le rim ha yâ le dal sa



Sev gi li kar şım da se ni gö rü



rüm

(SAZ...../.....) (SAZ...../.....)



Na za rım yıl dız lı se mâ da kal



sa Yü zün de par la yan be ni



gö rü rüm

(SAZ...../.....)



(SAZ...../.....)

"Ne zaman gözlerim hayâle dalsa"

Gün gi bi ha ki kat bü tün söz le  
rim (SAZ.../.....) Ben se ni ya nım da bi le  
öz le rim (SAZ...../.....)  
Yü zü ne ba kın ca yaş lı göz le rim  
Sa nı rım hi lâ li ye ni gö rü  
rüm SON (SAZ...../.....)

Dr.Semra Özgün  
Ekim-2016

Ne zaman gözlerim hayâle dalsa  
Sevgili karşımda seni görürüm  
Nazarım yıldızlı semâda kalsa  
Yüzünde parlayan beni görürüm .

Gün gibi hakikat bütün sözlerim  
Ben seni yanımda bile özlerim  
Yüzüne bakınca yaşlı gözlerim  
Sanırım hilâli yeni görürüm .