

UŞŞAK ŞARKI

"İneyim gideyim Osmaneli'ne"

Beste: Sadettin KAYNAK
Güfte: Karacaoğlan

Usul: Sofyan



ARANAĞMESİ



İ ne yim gi de yim Os ma ne li ne (SAZ...../.....)



Sev dâ ya dü şen ler yo rul maz i miş (SAZ...../.....)



Her kes sev di ği ni al miş ya nı na (SAZ...../.....) na (SAZ...../.....)

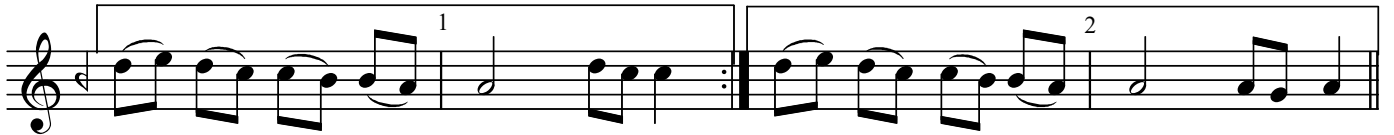


Ga ri bin ha tı rı so rul maz i miş (SAZ...../.....) miş (SAZ...../.....)



Of
Of

of
of



so rul maz i miş (SAZ...../.....) so rul maz i miş (SAZ...../.....)
so rul maz i miş so rul maz i miş



Yer de ği lim ka rı ş ka rı ş ya rı lam ya rı lam
Su de ği lim bu la nam da du ru lam du ru lam

"İneyim gideyim Osmaneli'ne"

The image shows a musical score for the song "İneyim gideyim Osmaneli'ne". It consists of two staves of music in treble clef, with a key signature of one sharp (F#). The first staff contains the melody for the first line of the song, and the second staff contains the melody for the second line. The lyrics are written below the notes. The second staff includes a double bar line with repeat signs, and two first endings are marked with '1' and '2' above the notes. The score ends with a double bar line and a fermata symbol.

Şu dün ya da sev di ği ne sa rı lan sa rı lan

Â hi ret te su al so rul maz i miş miş

Dr.Semra
Özgün

**İneyim gideyim Osmaneli'ne
Sevdâya düşenler yorulmaz imiş
Herkes sevdiğini almış yanına
Garibin hatırı sorulmaz imiş**

**Yer değilim karış karış yarılam
Su değilim bulanam da durulam
Şu dünyada sevdiğine sarılan
Âhirette sual sorulmaz imiş**

**Aşdı gitti göremedim boyunu
Çeke tutmuş kaşlarının yayını
İyi bilirdim güzelin huyunu
Gel denmeyen yere varılmaz imiş**

**Karac'oğlan geldi güzel kervanı
Ben olayım devesine sarbanı
Fırsat elde iken sürün devranı
Kocalıkta devran sürülmez imiş**