

## SABÂ ŞARKI

Usûl: Curcuna

♩=128

"Ne yap sam nere git sem sen var sın bü tün"

Güfe ve Beste:  
Dr. Alâeddin YAVAŞCA

(Beste tar.: 23.10.1973-Taksim)



Ne yap sam ne re git sem sen var sın bü tün



gön lü mü sa ran (SAZ.../.....)



.....) (SAZ.../.....) (SAZ.../.....)



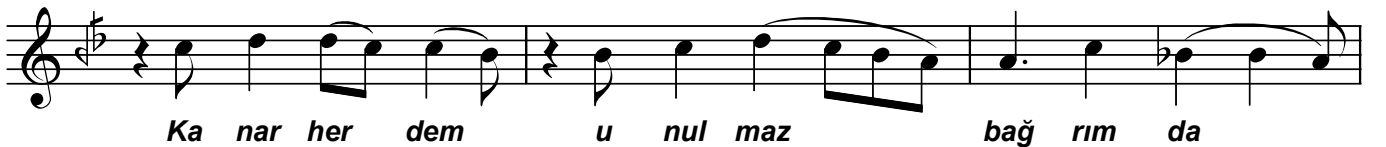
Ka nar her dem u nul maz bağ rım da



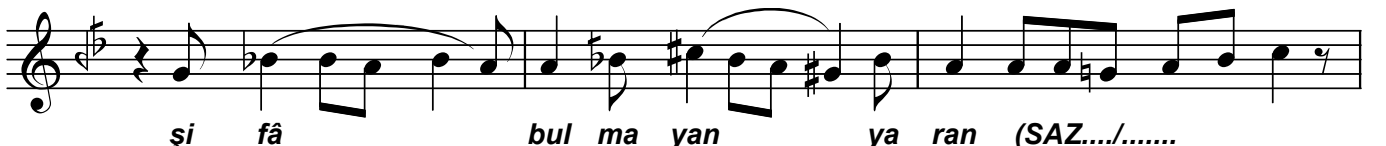
şi fâ bul ma yan ya ran (SAZ.../.....)



.....)



Ka nar her dem u nul maz bağ rım da



şi fâ bul ma yan ya ran (SAZ.../.....)



.....)

**"Ne yapsam , nere gitsem sen varsın"**

Yal nız lık her ya nı mı kap la mış  
na sıl bir his bu yâ rab (SAZ.../.....  
.....)

Yal nız lık her ya nı mı kap la mış  
na sıl bir his bu yâ rab (SAZ.../.....  
.....)

Dr.Semra Özgün  
Nisan-2005

**Ne yapsam , nere gitsem sen varsın bütün gönlümü saran  
Kınar her dem unulmaz bağrında şifâ bulmayan yâran  
Yalnızlık her yanımlı kaplamış , nasıl bir his bu yârab  
Kınar her dem unulmaz bağrında şifâ bulmayan yâran .**