

HÜSEYİNİ ŞARKI

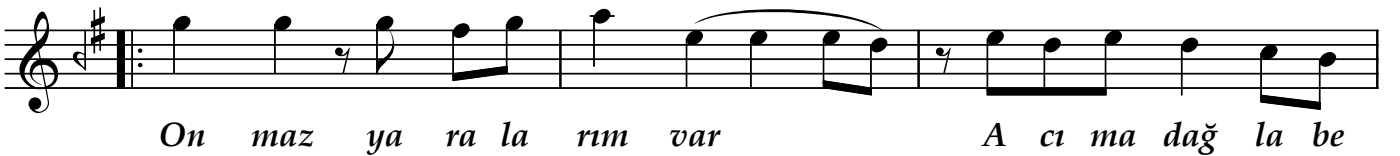
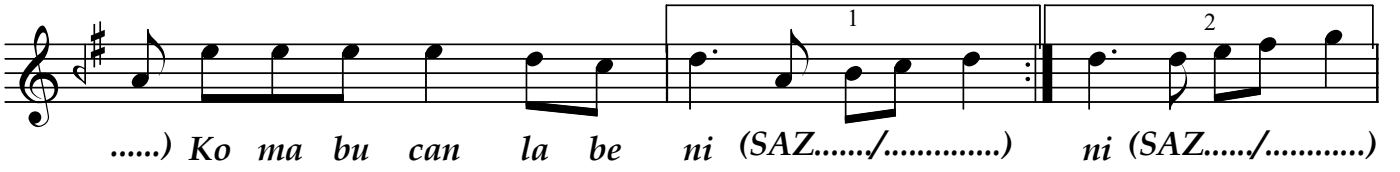
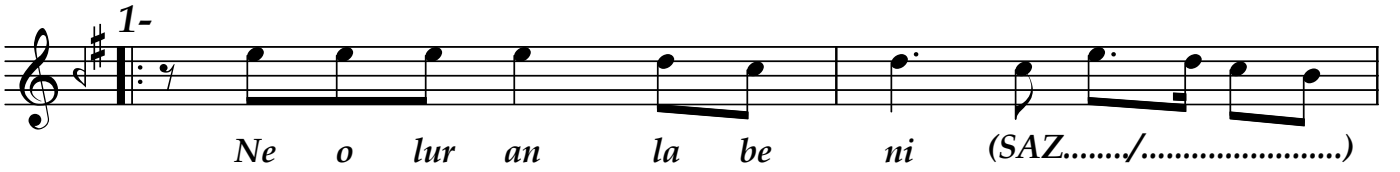
"Ne olur anla beni"

Beste : Fethi KARMAHİMUTOĞLU
Güfte : Hasan Lâmi ERGÜL

Usûl : Düyek



ARANAĞMESİ



"Ne olur anla beni"

Ke rem et sağ la be ni (SAZ...../.....) ni (SAZ...../.....) (D.C.)

Ka pı na kul o la yım (SAZ...../.....)

...) Di ler sen kah ro la yım (SAZ...../.....) yım (SAZ...../.....)

El le rin de so la yım U mu da bağ la be ni (SAZ...../.....)

u mu da bağ la be ni (SAZ...../.....) ni (SAZ...../.....)

Dr.Semra Özgün
Aralık-2011

*Ne olur anla beni
Koma bu canla beni
Onmaz yaralarım var
Acıma dağla beni .*

*Kapına kul olayım
Dilersen kahrolayım
Ellerinde solayım
Umuda bağla beni*

*Nakarat
Ben sevdâlar çölüyüm
Keder mihnet gölüyüm
Yaşayan bir ölüyüm
Kerem et sağla beni .*