

## MÂHÛR BÛSELİK ŞARKI

Usûl; Yürüksemâi

"Neden hayat böyledir böyle acı böyle zor"

Güfte ve Beste;

Ziya Levent TOPÇUOĞLU

♩=180



### ARANAĞMESİ



Ne den ha yat böy le dir böy le a cı böy le zor



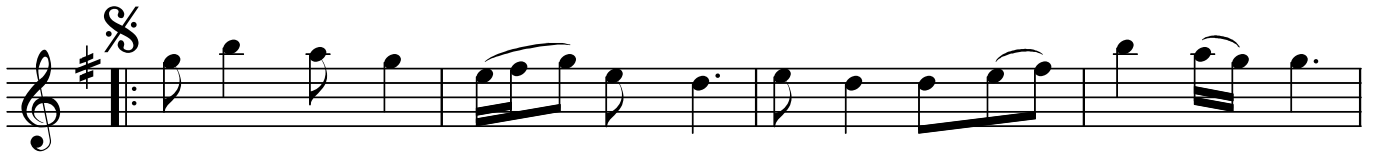
Gi den ge ri dö ner mi dön se bi le af fı zor



Ka der ba na gül me di oy sa bir aşk ye ter di



Ru hu sa ran o göz ler ö mür le re be del di



Ya lan mış o göz le rin u mut ve ren söz le rin



Ba na ney miş öz le min hü zün do lu hal le rin (D.C.) (SON)



Şu gön lü mü al da tan ha yal le rim bit mi yor

"Neden hayat böyledir böyle acı böyle zor"

Yü rek te bir a lev var ya nar hâ la sön mü yor

Çi çek su suz a çar mı ve fâ sız aşk ya şar mı

Zor da ol sa gön lü me ye ni bir aşk do ğar mı

Dr.Semra Özgün  
Ekim-2022

Neden hayat böyledir, böyle acı böyle zor  
Giden geri döner mi, dönse bile affı zor

Kader bana gülmedi oysa bir aşk yeterdi  
Ruhu saran o gözler ömürlere bedeldi

Yalanmış o gözlerin, umut veren sözlerin  
Bana neymiş özlemin, hüznü dolu hallerin

Şu gönlümü aldatan, hayallerim bitmiyor  
Yürekte bir alev var, yanar hâla sönmüyor

Çiçek susuz açar mı, vefâsız aşk yaşar mı  
Zor da olsa gönlüme, yeni bir aşk doğar mı