

NİHÂVEND ŞARKI

"Ne bahar belli ne de kış"

Beste:Dr.Alâeddin YAVAŞCA
Güfte:Fuad Edip BAKSI

(Beste tar.:22.02.1963-Şişli)

Usûl:Sofyan

♩ = 60



Ne ba har bel li ne de kış Bu dün ya böy le dir iş te



Her yo lun so nun da yo kuş Bu dün ya böy le dir iş te



(SAZ...../.....)



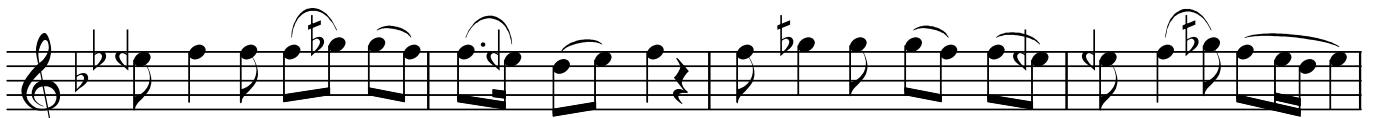
Şu in ce sev gi li ye bak (SAZ.../.....) Bu gün ya kın ya rın u zak



Bil se ni de al da ta cak Bu dün ya böy le dir iş te



(SAZ...../.....)



U nut o es ki sev dâ yı Du dak ta kal mış ve fâ yı

"Ne bahar belli ne de kış"



Çek tü ken me yen ce fâ yı Bu dün ya böy le dir iş te



(SAZ...../.....)



E sin ce bir de li rüz gâr U çar da lın da ki kuş lar



Taş lar a tıl ma ya baş lar Bu dün ya böy le dir iş te

Dr.Semra Özgün
Nisan-2006

**Ne bahar belli ne de kış
Bu dünya böyledir işte
Her yolun sonunda yokuş
Bu dünya böyledir işte .**

**Şu ince sevgiliye bak
Bugün yakın yârin uzak
Bil , seni de aldatacak
Bu dünya böyledir işte .**

**Unut o eski sevdâyı
Dudakta kalmış vefâyı
Çek tükenmeyen cefâyı
Bu dünya böyledir işte .**

**Esince bir deli rüzgâr
Uçar dalındaki kuşlar
Taşlar atılmaya başlar
Bu dünya böyledir işte .**