

## NİHÂVEND ŞARKI

Usûl ; Semâi

"İncitme beni cananım mahzun olurum"

Güfte ve Beste ;  
Neveser KÖKDEŞ



ARANAĞMESİ



İn cit me be ni ca na nım mah zun o lu rum



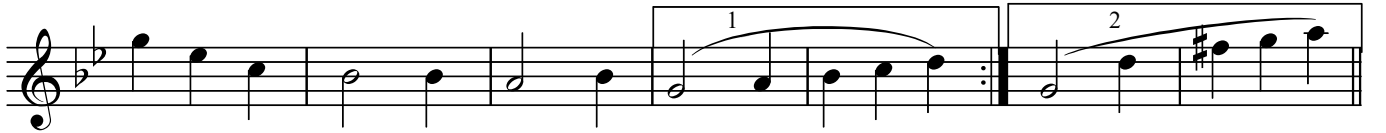
Sen siz bil ki ca na nım mah zun o lu rum



Neş' e ke der hep si sen sin sen ne ka dar



gü zel sin Ne den böy le bi gâ ne sin



çek ti ği mi bil mez mi sin sin



Gel sev gi li gel bek let me be ni böy



le Aş kı mız bir hâ tı ra mı



kal sın söy le le

Dr.Semra Özgin  
Eylül-2014

İncitme beni cananım mahzun olurum  
Sensiz bilki cananım mahzun olurum  
Neş'e keder hepsi sensin sen ne kadar güzelsin  
Neden böyle bigânesin çektiğimi bilmez misin

Gel sevgili gel bekletme beni böyle  
Aşkımız bir hâtıra mı kalsın söyle  
Neş'e keder hepsi sensin sen ne kadar güzelsin  
Neden böyle bigânesin çektiğimi bilmez misin