

## RAST ŞARKI

"İncindi biraz sözlerime münfail oldu"

Beste ; Lem'i ATLI  
Güfte ; -

Usûl ; Türkakşağı



ARANAĞMESİ



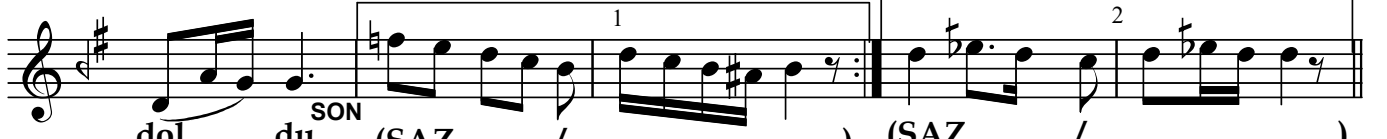
İn cin di bi raz söz le ri me mün fa il



ol du (SAZ...../.....) (SAZ...../.....)



Gön lüm ni ye in cin di de yin ce gö zü



dol du SON (SAZ...../.....) (SAZ...../.....)



Al al yü zü nün ren gi u çup



gül gi bi sol du (SAZ...../.....)



Al al yü zü nün ren gi u çup



gül gi bi sol du (SAZ...../.....)

Dr.Semra Özgün  
Şubat-2017

İncindi biraz sözlerime münfail oldu  
Gönlüm niye incindi deyince gözü doldu  
Al al yüzünün rengi uçup gül gibi soldu  
Gönlüm niye incindi deyince gözü doldu