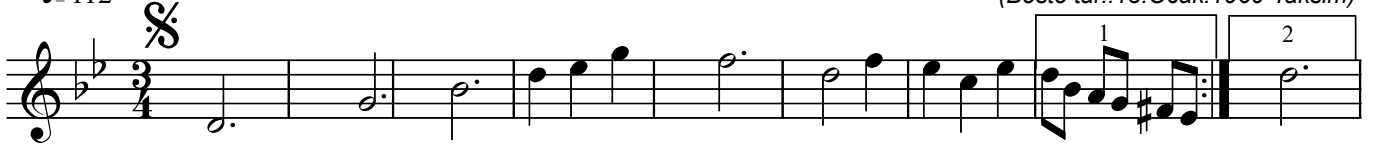


**NIHÂVEND FANTEZİ**  
"İnce belin güzel yüzün"

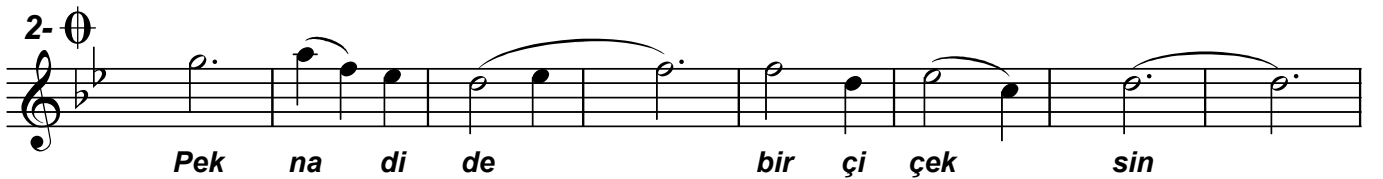
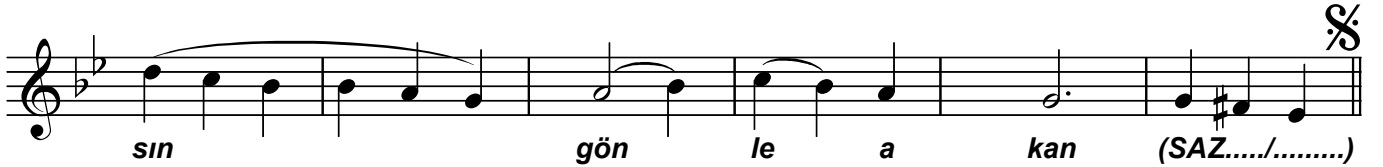
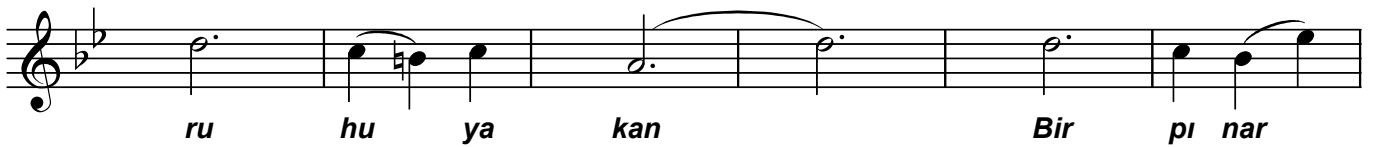
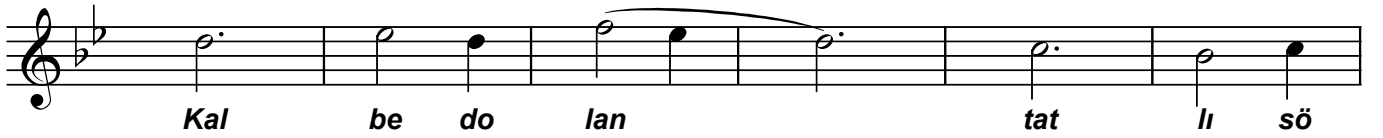
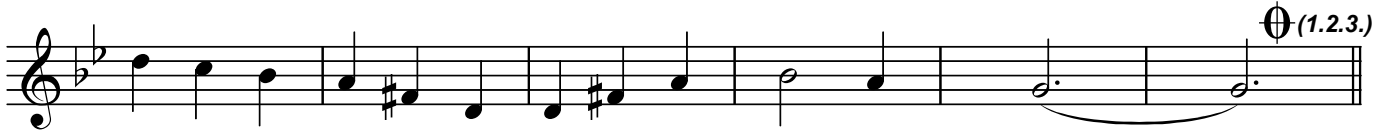
Güfte ve Beste:  
Dr.Alâeddin YAVAŞCA  
(Beste tar.:13.Ocak.1960-Taksim)

Usûl:Semâi

♩ = 112



ARANAĞMESİ



## "İnce belin güzel yüzün"

(Ağır icra edilecek)

Gül le rin kıs kan dı ğı nı (SAZ...../.....)

Her ha lin den se ze cek sin (SAZ...../.....)

3-0

Ben sa na a şık o lur sam Kal bi ne ki lit vu rur sam

Hiç gü cen me sa kın ba na Pe şin söy le ye yim sa na

Dr.Semra Özgün  
Mayıs-2004

SON

*İnce belin güzel yüzün  
Kalbe dolan tatlı sözün  
Bir güzelsin rûhu yakan  
Bir pınarsan gönle akan*

*Pek nâdide bir çiçeksin  
Bülbülü şâd edeceksin  
Güllerin kıskandığını  
Her hâlimden sezeceksin*

*Ben sana aşık olursam  
Kalbine kilit vurursam  
Hiç gücenme sakın bana  
Peşin söyleyeyim sana*