

# ACEMAŞİRÂN ŞARKI

"Nâzın taşıyor, sevgini gönlümde bulunca"

Beste; İsmail Baha SÜRELSAN  
Güfte; -

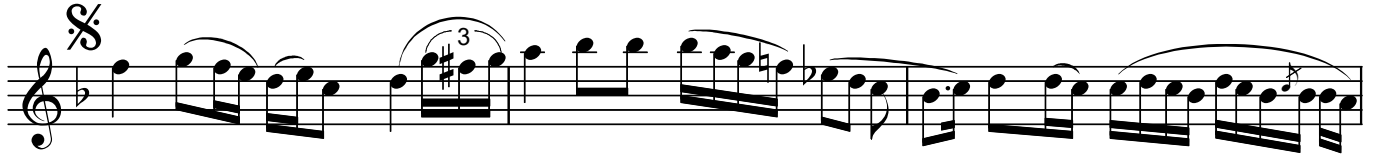
Usûl; Aksak



Nâ zın ta şı yor sev gi ni gön lüm de bu lun



ca (SAZ...../.....) ca (SAZ...../.....)



Kah rın si te min art tı sa na ben kul o lun  
Yan dıy sa da şad ol du bu aşk kül ha nı gön



ca (SAZ...../.....) Kah rın si te min art tı sa na ben  
lüm Yan dıy sa da şad ol du bu aşk kül



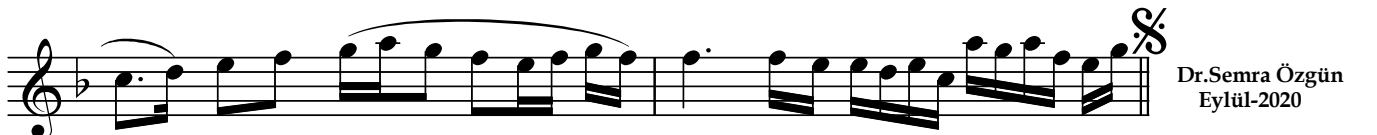
kul o lun ha nı gön SON  
ca lüm (SAZ...../.....)



Yak tım di ye gam çek me sa kın hâ re li göz



lüm (SAZ...../.....) Yak tım di ye gam çek me sa kın hâ



re li göz lüm (SAZ...../.....)

Dr.Semra Özgün  
Eylül-2020

Nâzın taşıyor, sevgini gönlümde bulunca  
Kahrın, sitemin arttı sana ben kul olunca  
Yaktım diye gam çekme sakın, hâreli gözlüm  
Yandıysa da şad oldu, bu aşk külhanı gönlüm.