

HÜZZAM ŞARKI

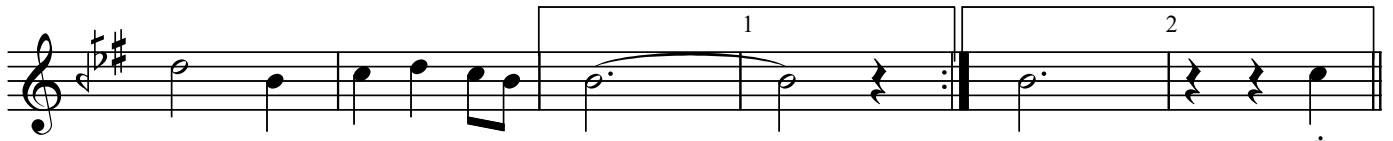
"İnan inan ki ey güzel duyunca hoş kelâmını"

Beste : Selanikli Ahmet
Güfte : Cenap Bey

Usûl : Semâî



ARANAĞMESİ



nan i nan ki ey gü zel du yun ca hoş ke lâ mı mî İ m Di

li ha zi ni pür e mel bu lur sü rû ru ta mı m Di m Gel
ka mı ih ti ra mı nı ha ya li ih ti şa mı m

ey pe ri i bi be del i na yet et se lâ mı m Gel m E



sir ge me hı ra mı m bul im di



bul ma ka mı ni E m Ma m

Dr.Semra Özgün
Nisan-2005

İnan inan ki ey güzel , duyunca hoş kelâmını
Dil-i hazin-i pür emel , bulur süürü tamını ,
Gel ey peri-i bibedel , inayet et selâmını ,
Esirgeme hırâmını , bul imdi bul makâmını ,
Makâm-ı ihtirâmını , hayâl-i ihtişâmını ...