

NIHÂVEND ŞARKI

Usûl: Semâi

"Mâzideki günleri anmak isterdim"

Beste: Arif Sami TOKER

Güfte: Uğur GÜR

♩ = 144



GİRİŞ SAZI



Mâ zi de ki gün le ri an mak is ter dim (SAZ.../.....)



Ya nın da ö mür bo yu kal mak is ter dim



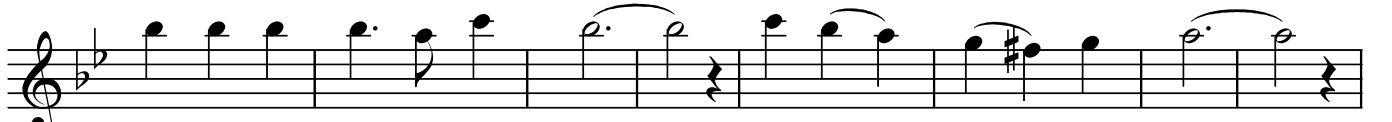
(SAZ...../.....) Yıl lar geç miş ol sa da



bir da ha ge lip Gön lü nün ka pı sı nı



çal mak is ter dim (SAZ...../.....)



Aş kın la yan dı ğı mı gö re sin di ye



Gö züm de ki yaş la rı si le sin di ye (SAZ.../.....)

"Mâzideki günleri anmak isterdim"

U nu ta ma dım se ni (SAZ.....) bi le sin di ye
Gön lü nün ka pı sı nı çal mak is ter dim (D.C.)(SON)
Kay bet ti ğim sev gi yi bul mak i çin ben (SAZ.....)
Dam la dam la kal bi ne dol mak i çin ben
(SAZ...../.....) Ve her za man se nin
le ol mak i çin ben
Gön lü nün ka pı sı nı çal mak is ter dim
(SAZ...../.....)

Dr. Semra Özgün
Kasım - 2022

-1-

Mâzideki günleri anmak isterdim
Yanında ömür boyu kalmak isterdim
Yıllar geçmiş olsa da, bir daha gelip
Gönlünün kapısını, çalmak isterdim

-2-

Kaybettiğim sevgiyi bulmak için ben
Damla damla kalbine dolmak için ben
Ve her zaman seninle olmak için ben
Gönlünün kapısını çalmak isterdim

-Nakarat-

Aşkınla yandığımı göresin diye
Gözümdeki yaşları silesin diye
Unutamadım seni bilesin diye
Gönlünün kapısını çalmak isterdim