

NIHÂVEND FANTEZİ

"Mis gibi kokardı kar beyaz tenin"
"Yasemin"

Müzik; Necip GÜLSES
Söz; Fatma ONUR
(29.05.1998)

Usûl; Sofyan



Mis gi bi ko kar dı kar be yaz te nin Bin aş ka be del dir vus la tın se nin



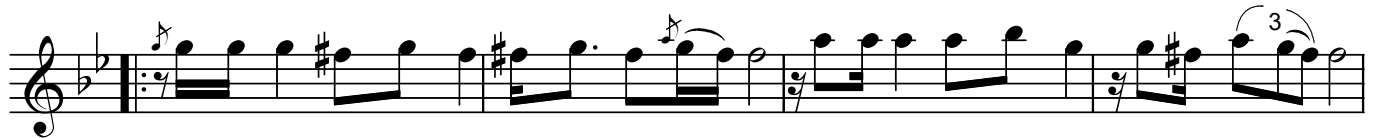
Gön lüm de ilk gün ki ha liy le sevgin Du rur ken bı ra kıp git tin Ya se min



Ya se min Ya se min ah Ya se min Du rur ken bı ra kıp git tin Ya semin (SAZ)



(SAZ...../.....)



Ne ka dar ma sum du o göz sü züş ler Neş'e li şen şak tat lı gülüş ler



Bir ö mür se nin le çok ö zel düş ler Ku rar ken bı ra kıp git tin Ya se min



Ya se min Ya se min ah Ya se min Ku rar ken bı ra kıp git tin Ya semin (D.C.)



Ne den se hep ba na a tıl dı taş lar İ mâ lı ba kış lar ça tıl dı kaş lar

"Mis gibi kokardı kar beyaz tenin"
"Yasemin"



Uy ku suz gö züm den sel gi bi yaş lar A kar ken bı ra kıp git tin Ya se min



Ya se min Ya se min ah Ya se min A kar ken bı ra kıp git tin Ya semin (SAZ)



(SAZ...../.....)



An la mı kal ma dı ver di ğin sözün Gö züm dengit mi yor ha yâ linyü zün



Şu se ven bi çâ re gön lü mü hü zün Sa rar ken bı ra kıp git tin Ya se min



Ya se min Ya se min ah Ya se min Sa rar ken bı ra kıp git tin Ya semin (SAZ)



(SAZ...../.....)

Dr.Semra Özgün
Haziran-2019

-1-

Mis gibi kokardı kar beyaz tenin
Bin aşka bedeldir vuslatın senin
Gönlümde ilk günki haliyle sevgin
Dururken bırakıp gittin Yasemin

Ne kadar masumdu o göz süzüşler
Neş'eli şen şakrak tatlı gülüşler
Bir ömür seninle çok özel düşler
Kurarken bırakıp gittin Yasemin

-2-

Nedense hep bana atıldı taşlar
İmâlî bakışlar çatıldı kaşlar
Uykusuz gözümden sel gibi yaşlar
Akarken bırakıp gittin Yasemin

Anlamı kalmadı verdiğin sözün
Gözümden gitmiyor hayâlin yüzün
Şu seven biçâre gönlümü hü zün
Sararken bırakıp gittin Yasemin