

NİHÂVEND ŞARKI

"Mihrâbım diyerek sana yüz vurdum"

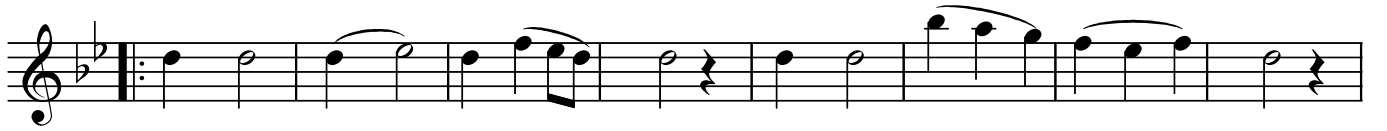
Usûl ; Semâi

Beste ; Avni ANIL

Güfte ; Turgut YARKENT



ARANAĞMESİ



Mih râ bım di ye rek sa na yüz vur dum



Gön lü mün da lın da bir yu va kur dum (SAZ) dum



Yıl lar dan be ri dir yal va rıp dur dum



Sev gi lim de me yi öğ re te me dim (SAZ.../....) dim (D.C.)



Gön lün de sev gi me yer ver me din de



Ya ban gül le ri ni hep der le din de (SAZ.../....) (SAZ.../....)

"Mihrâbım diyerek sana yüz vurdum"

El le rin is mi ni ez ber le din de

Bir be nim a dı mı öğ re te me dim (SAZ.../.....)

So nun da hic râ nı öğ ret tin ba

na Ben sa na sev me yi

öğ re te me dim (SAZ.../.....) dim SON

Dr.Semra Özgün
Ocak-2014

Mihrâbım diyerek sana yüz vurdum
Gönlümün dalında bir yuva kurdum
Yıllardan beridir yalvarıp durdum
Sevgilim demeyi öğretemedim

Gönlünde sevgime yer vermedin de
Yaban güllerini hep derledin de
Ellerin ismini ezberledin de
Bir benim adım öğretemedim

Sonunda hicrânı öğrettin bana
Ben sana sevmeyi öğretemedim