

NIHÂVEND ŞARKI

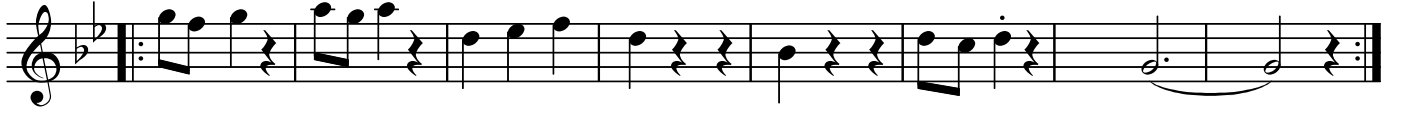
"Ümidim sen , neş'em sen , hayâlim hülyam sensin"

Usûl : Semâi

Beste : Avni ANIL
Güfte : Gül YUVA



ARANAĞMESİ



Ü mi dim sen neş' em sen



ha yâ lim hü l yâm sen sin



(SAZ...../.....)



Her gü zel lik te gü len bi ri cik



dü n yam sen sin (SAZ) sin



(SAZ...../.....)



U yur ken u ya nık ken gör dü



güm rü yam sen sin (SAZ) sin



(SAZ...../.....)