

NİŞABUREK ŞARKI

"Meyl edip bir gül-izare"

Usûl: Yürük semâi

Beste : Ali Rıfat ÇAĞATAY

Güfte : -



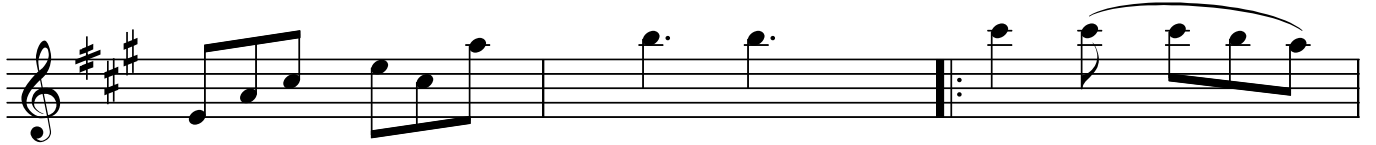
ARANAĞMESİ



Mey le dip bir gü l'i zâ re



Dön dü maş kıy le he zâ re re
Â şı kım â şık ne çâ re re



(SAZ...../.....) Baş la dım



fer yâ dü zâ re (SAZ.../.....)

Dr.Semra Özgün
10.09.2003

Meyl edip bir gül-izâre
Döndüm aşkıyle hezâre
Başladım feryâd ü zâre
Âşıkım âşık ne çâre

Sinemin ey şüh-i gülten
Farkı yoktur yasemenden
N'olsa senden geçemem ben
Âşıkım âşık ne çâre