

MAHUR ŞARKI

"Mevsim bozuyor bağları bahtım yeni açmış"

Usûl:Aksak

Beste : Âmir ATEŞ

Güfte : Bekir Sıtkı ERDOĞAN

♩=108



Mev sim bo zu yor bağ la rı bah tım ye ni aç



mış (SAZ.../....) bah tım ye ni aç mış (SAZ.../.....) mış (SAZ.../.....)



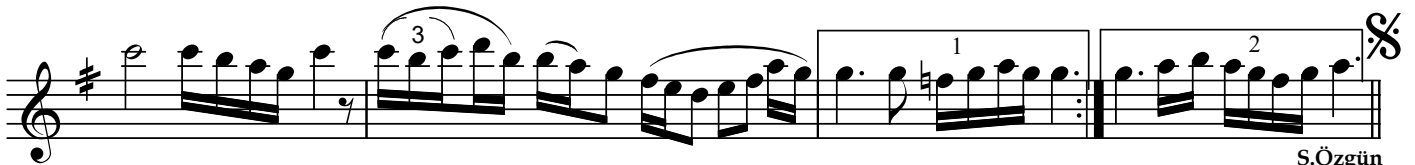
Can gel di bu gün bah çe me dal lar se ni aç



mış dal lar seni aç mış (SAZ.../.....) mış (SAZ.../.....)



Uç mak ta gö nül uf ka he nüz yel ke ni aç



mış (SAZ.../.....) yel ke ni aç mış (SAZ.../.....) mış (SAZ.../.....) S.Özgün

Mevsim bozuyor bağları , bahtım yeni açmış
Can geldi bu gün bahçeme , dallar seni açmış
Uçmakta gönül ufka henüz yelkeni açmış
Can geldi bu gün bahçeme , dallar seni açmış .