

# HÜZZAM ŞARKI

Usûl: Aksak

"Mestâne nigâh şûh duruşun"

Beste: Dr.Alâeddin YAVAŞCA

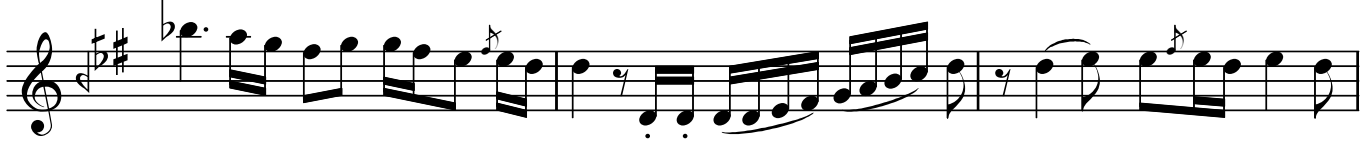
Güfte: Dr.Rahmi DUMAN

♩=120

(Beste tar.:04.07.1967-Şişli)



KODA



Mes tâ ne ni gâh şûh du ru şun câ na can ek



ler (SAZ...../.....) câ na can ek ler (SAZ...../.....)



Din ler o i lâ hi se si ni gök te me lek ler (SAZ.../.....)  
An cak sa na vur gun sa na hay ran se ni bek ler



Din ler o i lâ hi se si ni gök te me lek ler (SAZ.../.....)  
An cak sa na vur gun sa na hay ran se ni bek ler



Hiç bir gü ze le bak ma dı bağ lan ma dı gön

**"Mestâne nigâh şûh duruşun"**



*lüm (SAZ.../.....) Hiç bir gü ze le bak ma dı bağ*



*Dr.Semra Özgün  
Mart-2006*

*lan ma dı gön lüm (SAZ.../.....) ler (SAZ.../.....)*

***Mestâne nigâh şûh duruşun câna can ekler  
Dinler o ilâhi sesini gökte melekler  
Hiç bir güzele bakmadı bağlanmadı gönlüm  
Dinler o ilâhi sesini gökte melekler .***