

"Merhem koyup onarma sînemde kanlı dađı"

Usûlü ; Lenkfahte -
Yürüksemâi

Beste ; Sadettin KAYNAK
Güfte ; Fuzûlî

Ah Mer hem ko yup o nar ma
sî nem de kan lı da ğı
Sön dür me öz e lin le
yan dır dı ğın çe râ ğı
mey hâ ne ler bu câ ğı
(Terennüm)
Te re lel lel lel le le lel lel le le le lel le li vay
Te re lel lel lel le le lel lel le le le lel le li vay
Te re lel lel lel le le lel lel le le le lel le li vay
yan dır dı ğın çe râ ğı
mey hâ ne ler bu câ ğı SON
Ah Zül fû si yeh sa nem ler
ol muş se nin e si rin ol muş se nin e si rin

"Merhem koyup onarma sînemde kanlı dađı"



Aş kın da her bi ri nin öz zül fû boy nu ba ğı

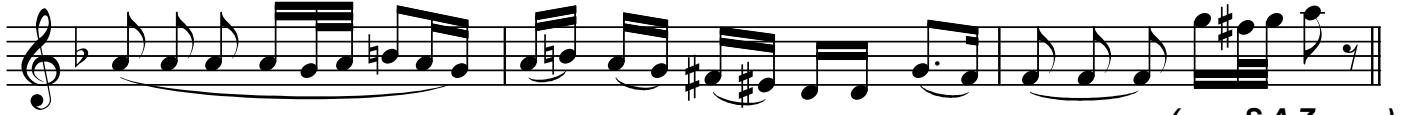
(Terennüm)



Ten nen ten nen nen te ne ni te nen te ne nen ten nen ten nen nen



te ne ni te nen te ne nen ten nen nen nen nen ten nen nen nen ten



ten te ne ni te ne nen na (..... S A Z)



Ah Dev ran ha va di sin den yok kor ku muz Fu zû li



Da rül â ma nı mız dır mey hâ ne ler bu ca ğı

(Terennüm)



Ten nen ten nen nen te ne ni te nen te ne nen ten nen ten nen nen



te ne ni te nen te ne nen ten nen ten nen nen ten nen ten nen ten



ten te ne ni te ne nen na (.....S A Z.....) Semra

(Güfte açıklaması)

Merhem koyup onarma sînemde kanlı dađı
Söndürme öz elinle yandırdığın çerâğı .
Zülfü siyah sanemler olmuş senin esirin
Aşkında her birinin öz zülfü boynu bađı .
Devran havadisinden yok korkumuz Fuzûli
Dârül âmânımızdır meyhâneler bucađı .

Göğsümdeki kanlı yaraya merhem koyup onarma
Kendi elinle yaktığın kandili (ışığı) söndürme
Siyah saçlı ilâhlar senin esirin olmuş
Her biri aşkına kendi saçı ile boynundan bađlı
Zamanın hâdiselerinden korkumuz yok Fuzûli
Sığınacak , korunacak yerimiz meyhâneler köşesidir .

Vezni : Müstef'ilün feülün müstef'ilün feülün veya
Mef'ülü failâtün mef'ülü failâtün olabilir .