

DÜĞÂH ŞARKI

"Menekşeler gibi soldun hazâna döndü bahar"

Beste:Dr.Alâeddin YAVAŞCA

Güfte:Şerâfettin AYDINLIK

(Beste tar.:19.10.1986-Vişnezade)

Usûl:Düyek

♩=132



Me nek şe ler gi bi sol dun ha zâ na dön dü ba har (SAZ.../.....)



Me nek şe ler gi bi sol dun ha zâ na dön dü ba har (SAZ.../.....)



İ çim de şim di o nul maz gö rün meyen ya ra var (SAZ.../.....)



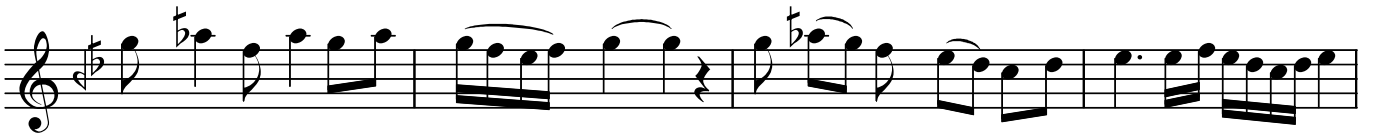
İ çim de şim di o nul maz gö rün meyen ya ra var (SAZ.../.....)



Ha yâ le ben ze di ar tık o tat lı hâ tı ra lar (SAZ.../.....)



Ha yâ le ben ze di ar tık o tat lı hâ tı ra lar (SAZ.../.....)



Ri câ du â ne ka dar boş ve ağ la mak ne ka dar (SAZ.../.....)



Ri câ du â ne ka dar boş ve ağ la mak ne ka dar (SAZ.../.....)

§

Dr.Semra Özgün
Mart-2006

Menekşeler gibi soldun , hazâna döndü bahar
İçimde şimdi onulmaz görünmeyen yara var
Hayâle benzedi artık o tatlı hâtıralar
Ricâ , duâ ne kadar boş ve ağlamak ne kadar
İçimde şimdi onulmaz , görünmeyen yara var .