

SUZİNÂK ŞARKI

"Meleğimsin gonca gülüm sün siyah göz lü pe rim"

Usûl ; Semâi

Müzik ; Necmi PIŞKIN
Söz ; Cahit ÖNEY

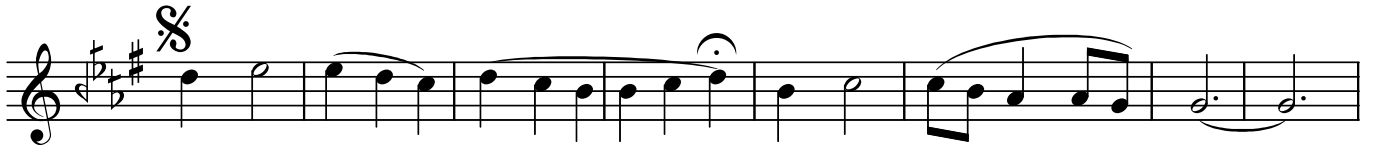
Me le ğim sin gon ca gü lüm



sün si yah göz lü pe rim



(SAZ...../.....) (SAZ...../.....)



Di le gel dim se ni in ler



se ni fer yâd e de rim



(SAZ...../.....) Di le gel



dim se ni in ler



se ni fer yâd e de



rim SON (SAZ...../.....)

"Meleğimsin gonca gülümsün siyah gözlü peri"

Ma sal ol sun ba na mâ zi
ka ra bah tım ke de rim

(SAZ...../.....)

Dr.Semra Özgün
Şubat-2017

Meleğimsin , gonca gülümsün siyah gözlü perim
Dile geldim seni inler , seni feryâd ederim
Masal olsun bana mâzi , kara bahtım kederim
Dile geldim seni inler , seni feryâd ederim .