

NIHÂVEND ŞARKI

Usûlü : Düyek

"Mektubunda sıcaklık var"

Müzik : Âmir ATEŞ

Güfte : Hülyâ DOĞRUSÖZ

♩ = 128



GİRİŞ SAZI



Mek tu bun da sı cak lık var E lin den mi geç ti söy le



As la ay rı la ma yız der ken Di lin den mi geç ti söy le



(SAZ...../.....) (SAZ.../.....) (SAZ.../.....)



Ha yâl kur mak ol du i şim Dö nüp on dan dır ge li şim

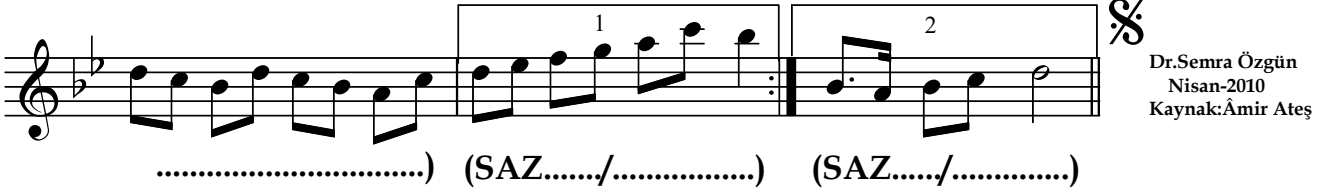
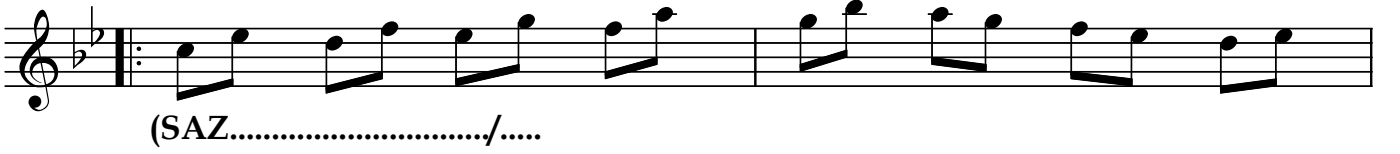


Sa na iç ten ser ze ni şim Gö nül den mi geç ti söy le (SON)



(SAZ...../.....) (SAZ...../.....) (SAZ.../.....)

"Mektubunda sıcaklık var"



Mektubunda sıcaklık var
Elinden mi geçti söyle
Asla ayrılamayız derken
Dilinden mi geçti söyle

Hayâl kurmak oldu işim
Dönüp ondandır gelişim
Sana içten serzenişim
Gönülden mi geçti söyle

Bu aşk mâdem eserindir
Hasretini gel de dindir
Hislerin ah yine birbir
Telinden mi geçti söyle