

HÜSEYNÎ ŞARKI

Usûlü : Aksak

"Mehtap eriyorken suların gamlı sesinde"

Beste : Nihat ADLİM

Güfte : Dr.Vahit ÖZAYDIN

♩ =144



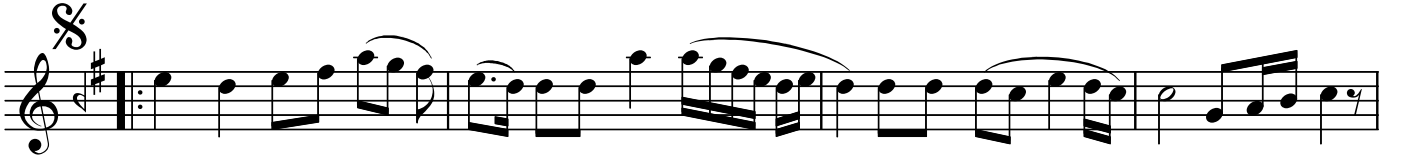
ARANAĞMESİ



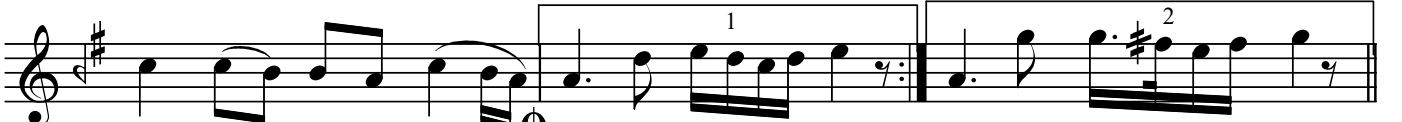
Meh tap e ri yor ken su la rın gam lı se sin de (SAZ.../.....)



gam lı se sin de (SAZ.../.....) de (SAZ.../.....)



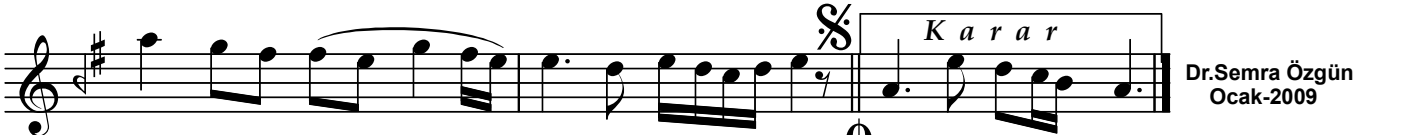
Kal bim se ni an dı yi ne en son ge ce sin de (SAZ.../.....)



en son ge ce sin de (SAZ.../.....) de (SAZ.../.....)



İs min du da ğım da du ru yor ilk he ce sin de (SAZ.../.....)



ilk he ce sin de (SAZ.../.....) de (SAZ.../.....)

Dr.Semra Özgün
Ocak-2009

Mehtap eriyorken suların gamlı sesinde
Kalbim seni andı yine en son gecesinde
İsmin dudağımda duruyor ilk hecesinde
Kalbim seni andı yine en son gecesinde .

"Sn.Cüneyd Kosl'ın arşivindeki bestekârın kendi el yazısı
ile olan notadan alınmıştır."