

## SÛZİDİL ŞARKI

Usulü : Senginsemâî

"Mehcûr olalı ol gül-i nâdîde-edâdan"

Beste :Emin ONGAN

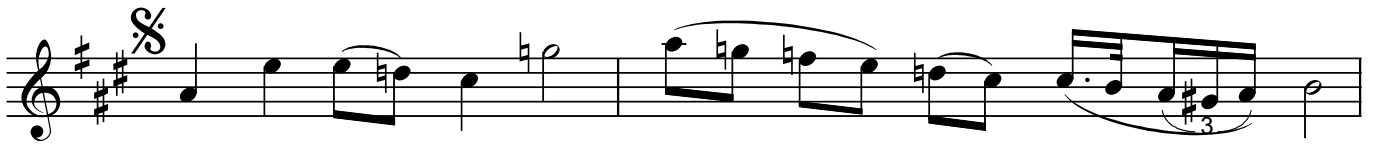
Güfte : ?



Meh cûr o la lı ol gü li nâ dî de e dâ



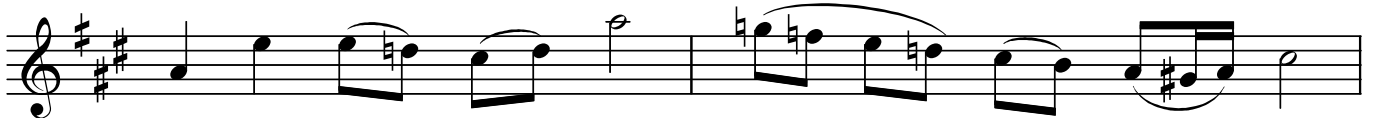
dan (SAZ ...../.....) dan (SAZ ...../.....)



Kur tul ma dı bî çâ re gö nül



hâ rı ce fâ dan (SAZ.../.....)



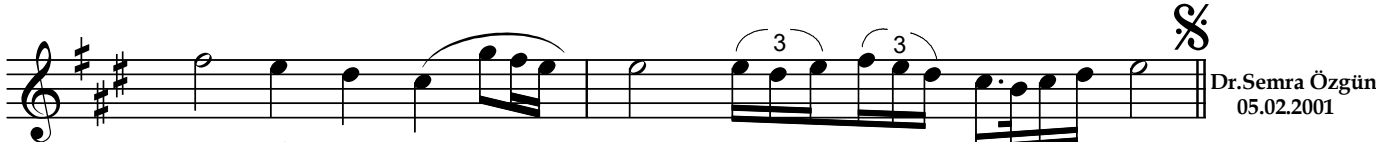
Kur tul ma dı bî çâ re gö nül



hâ rı ce fâ dan (SAZ.../.....) SON



Fer yâ dı mın ak si ge li yor



sem ti se mâ dan (SAZ.../.....)

Dr.Semra Özgün  
05.02.2001

Mehcûr olalı ol gül-i nâdîde-edâdan,  
Kurtulmadı bî-çâre gönül hâr-ı cefâdan,  
Feryâdımın aksi geliyor semt-i semâdan,  
Kurtulmadı bî-çâre gönül hâr-ı cefâdan