

**MUHAYYERBÜSELİK ŞARKI***Mecnûn gibi nâm istese efsâne olurduk*

Beste :Sadettin KAYNAK

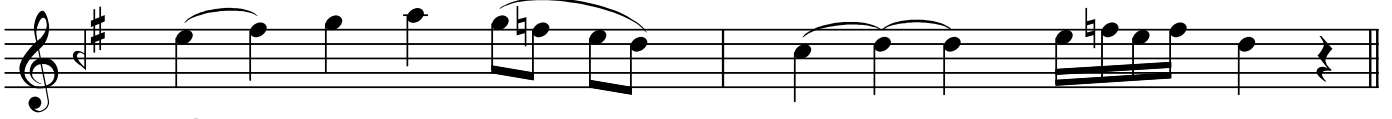
Güfte : -

Beste tar.:19.7.1943

Usul:Sengin semâî



Mec nûn gi bi nâm is te se ef



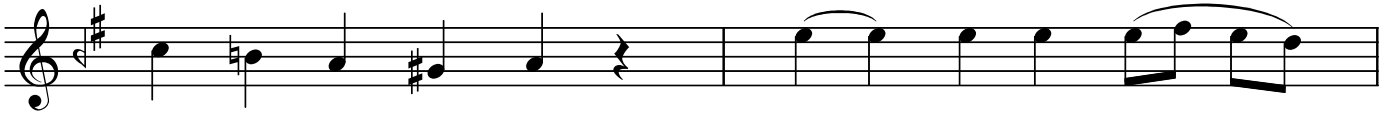
sâ ne o lur duk (SAZ../.....)



Sah ra yı cü nûn ol sa da di



vâ ne o lur duk



Müş ta kı me yiz öy le ki bir



çâ re bu lun sa



Mah şer de bi le sâ ki ni mey



hâ ne o lur duk

Dr.Semra  
Özgün

*Mecnûn gibi nâm istese efsâne olurduk  
Sahra-yı cünûn olsa da divâne olurduk  
Müştak-ı meyiz öyle ki bir çâre bulunsa  
Mahşerde bile sâkin-i meyhâne olurduk*