

NİKRİZ NAKŞ YÜRÜK SEMÂİ

"Meclis-i meyde sâki-ya bana ne gül ne lâle ver"

Beste: Kassamzâde Mehmed Ef.

Güfte: İsmâil Asım Ef.

(Küçük Çelebizade)

Usûl: Yürük Semâi

♩=72



Mec li si mey de sâ ki ya mec li si mey



de sâ ki ya vay



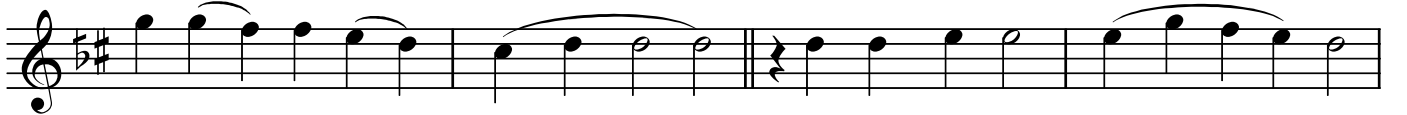
ba na ne gül ne lâ le ver vay



Der di gâ ma de vâ i çin der di gâ ma
Değ mez i sem su ver me ğe değ mez i sem



de vâ i çin vay nîm ce bir
su ver me ğe vay bir i ki kat



pi yâ le ver vay Be li be li be li
re jâ le ver vay



câ na nım be li be li be li



sul tâ nım Yâr yâr



yâr yâr dost dost

"Meclis-i meyde saki-ya bana ne gül ne lale ver"

The image shows a musical score for a song. It consists of ten staves of music, each with a treble clef and a key signature of one sharp (F#). The lyrics are written below the notes. The score includes various musical notations such as notes, rests, and slurs. The lyrics are in Turkish and include the words 'dost', 'Mun tâ zı rı ce mâ', 'li nim', 'yo lun da pâ yi mâ', 'Ba na te râh hum ey le kim', 'â şı kı bi', 'me câ', 'gel', 'nim ce bir pi yâ le ver vay', 'bir i ki re jâ le ver vay', 'Seb ze i pâ yi mâ li yim seb ze i pâ', 'yi mâ li yim of ben de bu gül', and 'şenin fe lek yâr yâr yâr'. The score ends with a double bar line and a fermata symbol, followed by the signature 'Dr.S.Özgin'.

dost dost Mun tâ zı rı ce mâ
li nim yo lun da pâ yi mâ
li nim Ba na te râh hum ey le kim
â şı kı bi
me câ li nim gel
gel gel gel
nim ce bir pi yâ le ver vay
bir i ki re jâ le ver vay
Seb ze i pâ yi mâ li yim seb ze i pâ
yi mâ li yim of ben de bu gül
şenin fe lek yâr yâr yâr

Meclis-i meyde saki-ya bana ne gül ne lâle ver
Derd-i gama deva için nîmce bir piyale ver
Sebze-i payimaliyim ben de bu gülşenin felek
Değmez isem su vermeğe, bir iki katre jâle ver

Lûgatçe:
meclis-i mey: İçki meclisi
saki: İçki dağıtan
piyâlê: Kadeh, şarab kâsesi
pay-mal: Ayak altında