

NIHÂVEND FANTEZİ

Usûl: Nim Sofyan / Düyek

"Ma'vi ma'vi gözlerin , Tatlı tatlı sözlerin"

Güfte ve Beste:
Prof. Dr. Alâeddin YAVAŞCA

(Beste tar.: 01.08.2000-Bodrum)

♩ = 60  ♪ = 88



ARANAĞMESİ



Mā vi mā vi göz le rin Tat lı tat lı söz le rin



Aş kın la do lup ta şıp Hep yo lu nu göz le rim göz le rim



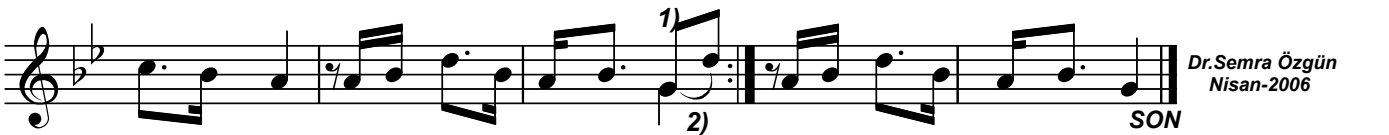
Neş' e ler le do lu sun (SAZ../.....) Git ti ğim aşk yo lu sun (SAZ../.....)



Sen siz o la maz dün yam Tan rım se ni ko ru sun (SAZ../.)
Rab bim



Sen be nim her şe yim sin Ko ru yan me le ğim sin Dün ya mı ay



dın la tan I şı ğım çi çe ğim sin I şı ğım çi çe ğim sin

Dr. Semra Özgün
Nisan-2006

Mavi mavi gözlerin
Tatlı tatlı sözlerin
Aşkınla dolup taşıp
Hep yolunu gözlerim .

Neş'elerle dolusun
Gittiğim aşk yolusun
Sensiz olamaz dünyam
Tanrım seni korusun .
(Rabbim)

Sen benim herşeyimsin
Koruyan meleğimsin
Dünyamı aydınlatan
Işığım çiçeğimsin .

(Not: Eşim Ayten Yavaşca'nın Doğum Yıldönümü için bestelendi.)