

HÜSEYİNİ TÜRKÜ

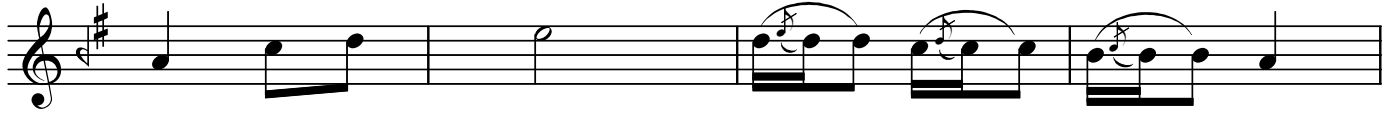
Usûl: Nim sofyan
Düyek

"Manastır'ın kapısında bir harap kışla"

Beste: Sadettin KAYNAK
Güfte: Hasan Ali YÜCEL



ARANAĞMESİ



Ma nas tı rın ka pı sını da



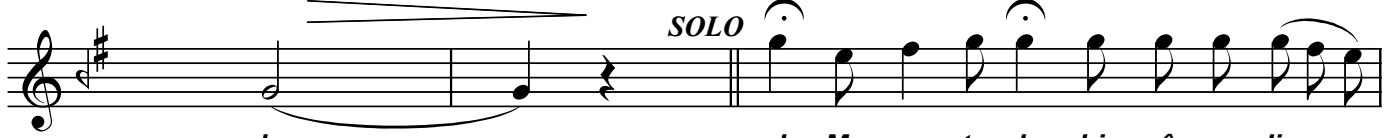
bir ha rap kış la Sür me yol cu



kır a tı nı bi raz ya vaş la



Din le ye yim iç li iç li tür kü ye baş



la ah Ma nas tır lı bir yâr sev dim



ka vu şa ma dım Bağ lı yım ben



bu el le re sa vu şa ma dım

Dr.Semra
Özgün

Manastırın kapısında bir harap kışla
Sürme yolcu kır atını biraz yavaşla
Dinleyeyim içli içli türküye başla

Dönüyormuş eski hızla eğri değirmen
Neye dönmez bu yerlerden uzağa gider
Yâr yüzünü görse idim ölüm gelmeden

Manastırlı bir yâr sevdim kavuşamadım
Bağlıyım ben bu ellerden savuşamadım

Yine dolu genç kızlarla çeşmenin başı
Aradımda bulamadım nazlı oynaşı
Sular gibi akar oldu gözümün yaşı

Manastırın güzelleri doğuştan yosma
Yaralıdır yüreyciğim üstüne basma

Bir sel olsam Diragosu coşup taşırsam
Yel olsam da deli gönlü dağdan aşırısam