

# KÜRDİLİHİCAZKÂR ŞARKI

"İltiyâm-ı zahm-ı aşka ah doktor çâresi"

Beste; Tatyos Efendi  
Güfte; -

Usûl; Aksak



İl ti yâ mı zah mı aş ka



ah dok tor çâ re si (SAZ...../.....



....) Bul ma dı Lok man bi le Pas



tör â vâ re si (SAZ.../... â vâ re si (SAZ.../...



....) Çek e lin ben den a dok tor (SAZ../..) bak sa rönt gen



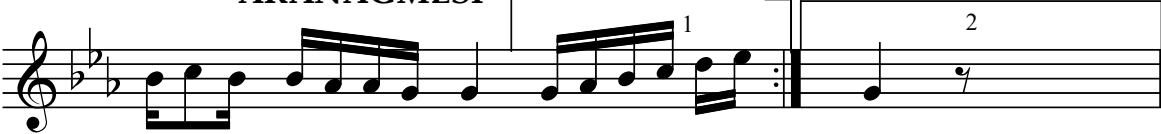
gö re mez Müm te ziç dir kal bi na şâ



dım la yâ re si



ARANAĞMESİ



Dr.Semra Özgün  
Eylül-2019

İltiyâm-ı zahm-ı aşka ah doktor çâresi  
Bulmadı Lokman bile Pastör âvâresi  
Çek elin benden a doktor baksa röntgen göremez  
Mümteziçdir kalb-i naşâdımla yâresi