

SEGÂH ŞARKI
"Leylâ bir özge candır"

Beste : Sadeddin KAYNAK
Güfte : Vecdi BİNGÖL

Usûl : Düyek



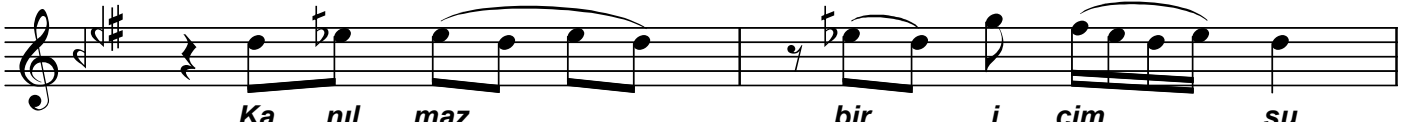
ARANAĞMESİ



Ley lâ bir öz ge can dır Ka ra göz
Dil ler de söy le nen o Yol lar da



lü cey lân dır Do yul maz hüs nü an dır
göz le nen o Yü rek ten öz le nen o



Ka nıl maz bir i çim su
Her gö nül de o ar zu



Ley lâ ley lâ ah ley lâ



A şık lar le vent ol sa



Sev da lar ke ment ol sa



Bir bi ri ne bent ol sa E le geç



mez o a hu Ley lâ ley lâ ah ley lâ

Dr.Semra Özgün
09.02.2001

-1-

Leylâ bir özge candır
Kara gözlü ceylândır
Doymaz hüsnü andır
Kanılmaz bir içim su

-2-

Dillerde söylenen o
Yollarda gözlenen o
Yürekten özlenen o
Her gönülde o arzu

-3-

Aşıklar levent olsa
Sevdâlar kement olsa
Birbirine bent olsa
Ele geçmez o ahü