

## SULTÂNİYEGÂH ŞARKI

"Lâlelerde mi gizli , yoksa güllerde misin"

Usûl : Düyek

Beste : Âmir ATEŞ

Güfte : Hüseyin KÖROĞLU

♩=96



GİRİŞ SAZI



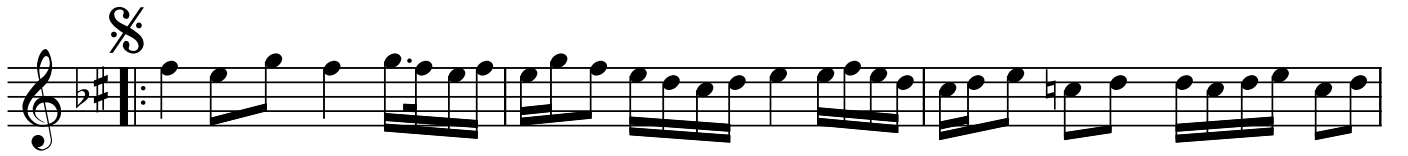
Lâ le ler (SAZ.../....) lâ le ler (SAZ.../....) lâ le ler de



mi giz li (SAZ...) yok sa gül ler de mi sin (SAZ...../.....)



.....) (SAZ...../.....) (SAZ...../.....)



....) A ra yıp (SAZ...../.....) a ra yıp (SAZ...../.....) a ra yıp sor  
Ne o lur ne o lur ne o lur ar



dum se ni (SAZ...../.....) ner de sin ah ner de sin SON  
tık ye ter çün kü her an ben de sin



(SAZ...../.....) (SAZ...../.....) (SAZ...../.....)

"Lâlelerde mi gizli , yoksa güllerde misin"

Yol la ra (SAZ....) yol la ra (SAZ.....) yol la ra düş

tüm gel dim (SAZ...) dağ la rı aş tım gel dim (SAZ.../

.....) (SAZ...../.....) (SAZ...../.....)

Dr.Semra Özgün  
Şubat-2012  
Kaynak:A.Ateş

Lâlelerde mi gizli , yoksa güllerde misin  
Arayıp sordum seni , nerdesin ah nerdesin  
Yollara düştüm geldim , dağları aşım geldim  
Ne olur artık yeter , çünkü her an bendesin