

NIHÂVEND ŞARKI

"Kız seni alıp kaçmalı"
"Sevdâ"

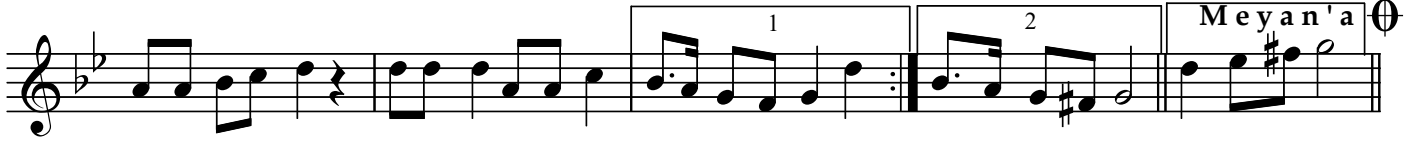
Beste : Âmir ATEŞ
Güfte : Özgen BİLGİSEL

Usûl : Düyek

♩=160



ARANAĞMESİ



Meyan'a



Kız se ni a lıp kaç ma lı Gök le re ku cak aç ma lı



Sev dâ de nen şu ma sa lı Sa na na sıl an lat ma lı



Ya sö ze ya lan kat ma lı Ya ma lı mül kü sat ma lı



Sev dâ de nen şu ma sa lı Sa na na sıl an lat ma lı (D.C.) (SON)



Sev dâ en gü zel bir çi çek Gö nül ler de ö bek ö bek



Zarif bir al tın ke le bek Onu bil mem ne yap ma lı lı

Dr.Semra Özgün
Nisan-2008
Kaynak : A.Ateş

-1-
Kız seni alıp kaçmalı
Göklere kucak açmalı
Sevdâ denen şu masalı
Sana nasıl anlatmalı .

-Nakarat-
Ya söze yalan katmalı
Ya malı mülkü satmalı
Sevdâ denen şu masalı
Sana nasıl anlatmalı .

-2-
Sevdâ en güzel bir çiçek
Gönüllerde öbek öbek
Zarif bir altın kelebek
Onu biilmem ne yapmalı .