

ŞEVKEFZÂ ŞARKI

♩ = 160
DÜYEK

Kör Karanlık Bir Odaya Kapandım
(NERDESİN?)

Söz:Nadide GÜRPINAR
Müzik:Tayfun ATALAN



ARANAĞME



KÖR KA RAN LIK BİR O DA YA KA PAN..... DIM (SAZ.....)



İ Kİ E LİM ŞA KA ĞIM DA NER DE SİN (SAZ.....)

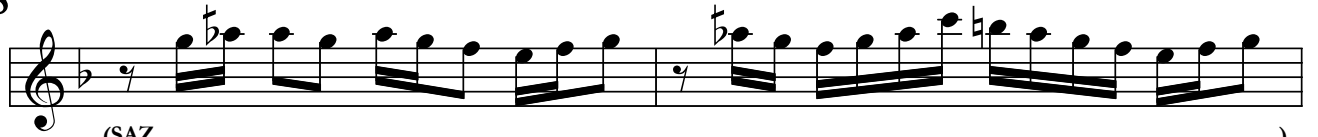


NE KEN DİM DEN NE GÖN LÜM DEN U TAN..... DIM (SAZ.....)



BAŞ BE LÂ... DA..... CAN KI YİM DA..... NER DE SİN NER... DE SİN

§



(SAZ.....)



NE KİM SE DE GÖ ZÜM VAR DI.. NE AŞK..... TA (SAZ.....)



EL LE Rİ NE (SAZ.....) E SİR DÜŞ TÜM BU YAŞ..... TA (SAZ.....)



HAS RE TİN LE SA VAŞ TA YİM SA VAŞ..... TA (SAZ.....)



BAŞ BE LÂ DA CAN KI YİM DA (SAZ.....) NER DE SİN

D.C.
(SON)
./..

ŞEVKEFZÂ ŞARKI
Kör Karanlık Bir Odaya Kapandım

(2)



HE DEF OL DU BAĞ RIM BİR KÖR KUR..... ŞU NA (SAZ.....)



YÜ RE Ğİ MİN ÇIR PI NI ŞI BO ŞU NA (SAZ.....)



Ö LÜ YO RUM..... YE TİŞ AL... LAH AŞ KI... NA (SAZ.....)



BAŞ BE LÂ DA..... CAN KI YIM DA..... NER DE SİN NER... DE SİN

TAYFUN

KÖR KARANLIK BİR ODAYA KAPANDIM
İKİ ELİM ŞAKAĞIMDA, NERDESİN ?
NE KENDİMDEN, NE GÖNLÜMDEN UTANDIM
BAŞ BELÂDA, CAN KIYIMDA, NERDESİN ?

NE KİMSEDE GÖZÜM VARDI, NE AŞKTA
ELLERİNE ESİR DÜŞTÜM BU YAŞTA
HASRETİNLE SAVAŞTAYIM, SAVAŞTA
BAŞ BELÂDA, CAN KIYIMDA, NERDESİN ?

HEDEF OLDU BAĞRIM BİR KÖR KURŞUNA
YÜREĞİMİN ÇIRPINIŞI BOŞUNA
ÖLÜYORUM YETİŞ ALLAH AŞKINA
BAŞ BELÂDA, CAN KIYIMDA, NERDESİN ?

Nadide GÜRPINAR