

NİHÂVEND ŞARKI

Usûl : Yürüksemâi

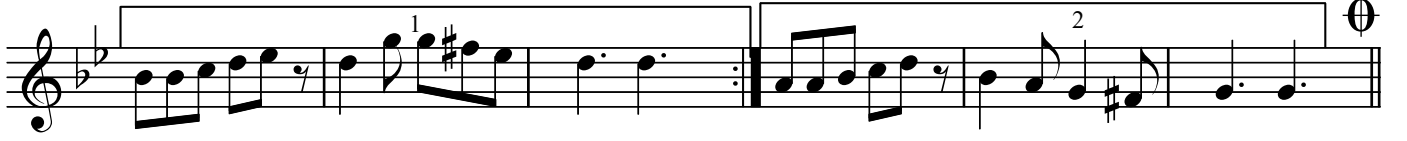
"Kömür gözüün aklım aldı aklımı balam"

Güfte ve Beste :
Özgen GÜRBÜZ

♩ = 208



ARANAĞMESİ



Kö mü r gö zün ak lım al dı ak lı mı ba lam



Ke man ka şın gö nü l çal dı gön lü mü ba lam



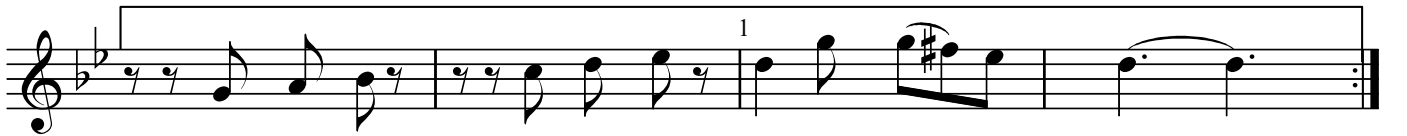
Men se ni çok se ve rim doğ ru dur sö züm



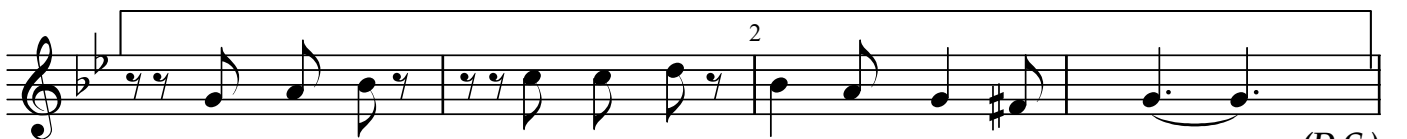
Söy le ye mem aş kı mı hiç tut ma dı yü züm



Geç mi yor ki ar tık be nim ge cem gün dü züm



Cey la nım cey la nım gel be nim ca nım



Cey la nım cey la nım gel be nim ca nım (D.C.)

"Kömür göziin aklım aldı balam"

K A R A R

Cey la nım cey la nım gel be nim ca

(Ses)

nım

(Saz)

(Hızlanarak) (SON)

Kal bi ni ver kal bi ni ver ba na ay ba lam

Aş kı mı bil gön lü me gir gön lü me ba lam

Gü zel li ğin yak tı be ni be ni ay ba lam

2. tekrarda yavaşlayarak

Gü zel li ğin yak tı be ni be ni ay ba lam

Dr.Semra Özgün
Ağustos-2012

*Kömür göziin aklım aldı aklımı balam
Keman kaşın gönül çaldı gönlümü balam*

*Men seni çok severim doğrudur söziim
Söyleyemem aşkıımı hiç tutmadı yüzüm
Geçmiyor ki artık benim gecem gündüzüm
Ceylanım ceylanım gel benim canım*

*Kalbini ver kalbini ver bana ay balam
Aşkımı bil gönlüme gir gönlüme balam
Güzelliğin yaktı beni beni ay balam
Güzelliğin yaktı beni beni ay balam*