

## SİPİHR BESTE

"Çıkmada ahım sipihre yine ol şehnaz eder"

Beste : Zekâi Dede

Güfte : -

Usul : Beste Devr-i revan



Ah çık ma da a hım si pih re



yi ne ol şeh na ze der



Ah na ze ni nim ru ru yi mâ hım



ah yi ne ol şeh na ze der



Ah ey sa ba uğ rar sa ger râ



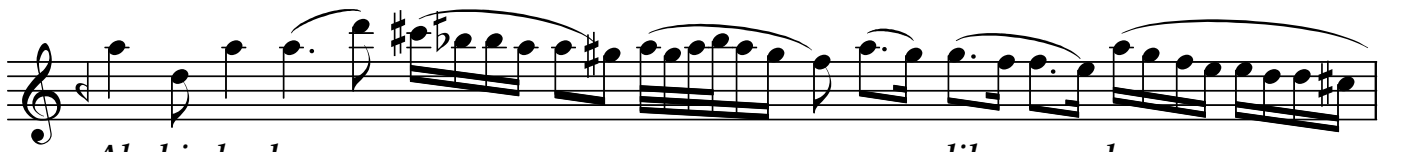
râ hın o zül fi sün bü le



Ah na ze ni nim ru ru yi ma hım



ra hin o zül fü sün bü le



Ah bir ha ber sor mur gı dil den

"Çıkmada ahım sipihre yine"

The image shows a musical score for the song "Çıkmada ahım sipihre yine". It consists of three staves of music in a single system. The first staff has the lyrics "bel ki keş fi râ ze der". The second staff has the lyrics "Ah na ze ni nim ru ru yi ma hım". The third staff has the lyrics "ah bel ki keş fi ra ze der". The music is written in a treble clef with a key signature of one sharp (F#) and a time signature of 4/4. The melody is characterized by a series of eighth and sixteenth notes, often beamed together, and includes some grace notes. The lyrics are written in a stylized, calligraphic font below the notes.

bel ki keş fi râ ze der

Ah na ze ni nim ru ru yi ma hım

ah bel ki keş fi ra ze der

Dr.Semra Özgün  
23.08.2000

Çıkmada âhım sipihre yine ol şehnaz eder  
Sevdiğim bu hüsn ile billâh ne etse az eder  
Ey sabâ uğrarsa ger râhın o zülf-i sünbüle  
Bir haber sor murg-ı dilden belki keşf-i râz eder  
Nazeninim rû-yi mâhım yine ol şehnâz eder