

RAST ŞARKI

Usûl ; Curcuna

♩=200

"Kimse bilmez kalb-i mahzûnum benim"

Beste : Neveser KÖKDEŞ

Güfte ; Suat Hanım



ARANAĞMESİ



Kim se bil mez kal bi mah zû num be nim



(SAZ...../.....) Söy le sey dim an cak an lar dın be



ni (SAZ...../.....) Kuş gi bi yıl lar ca



çoş tum in le dim Dâ i ma bu â hi



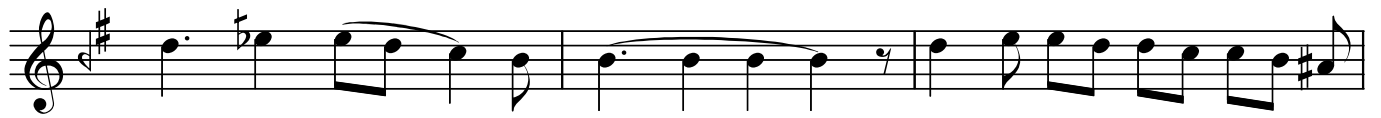
ken dim din le dim (SAZ...../.....) Es ti bir



bâ dı sa bâ bü l bü l gi bi (SAZ...../.....)



.....) Şim di bir bes tey le



bir gül pey le dim (SAZ...../.....)



.....) Kuş gi bi yıl lar ca

Dr.Semra Özgün
Eylül-2014
Kay;Ferit Sıdal

Kimse bilmez kalb-i mahzûnum benim
Söyleseydim ancak anlardın beni
Kuş gibi yıllarca çoştum inledim
Dâima bu âhı kendim dinledim

Esti bir bâd-ı sabâ bülbül gibi
Şimdi bir besteyle bir gül peyledim
Kuş gibi yıllarca çoştum inledim
Dâima bu âhı kendim dinledim