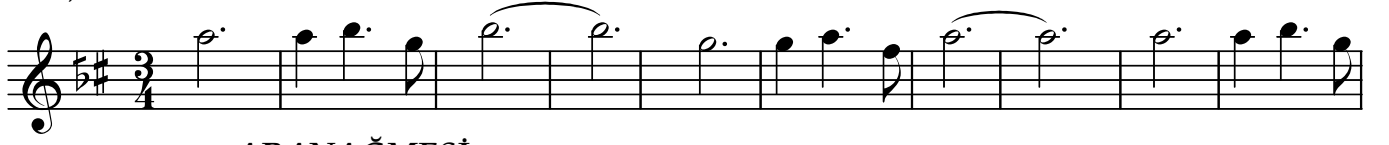


# HİCAZ ŞARKI

"Kim kime yürekten vurgun herkesin sevdâsı başka"

Beste ; Avni ANIL  
Güfte ; Şahin ÇANDIR

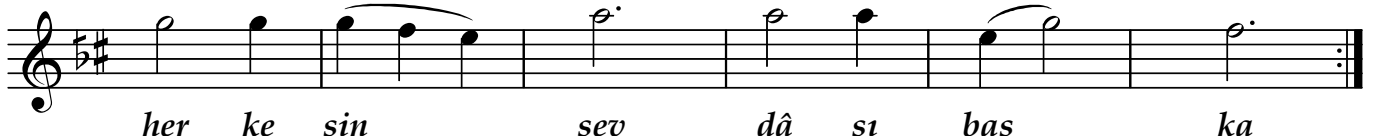
Usûl ; Semâi



## ARANAĞMESİ



Kim ki me yü rek ten vur gun



her ke sin sev dâ sı baş ka



Kim ki min çö lün de Mec nûn her ke sin



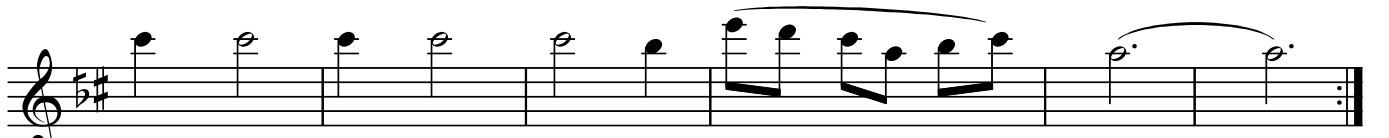
Ley lâ sı baş ka Kim ki min çö lün de Mec



nûn her ke sin Ley lâ sı baş ka (D.C.)



Ki mi u çar ma vi ler de

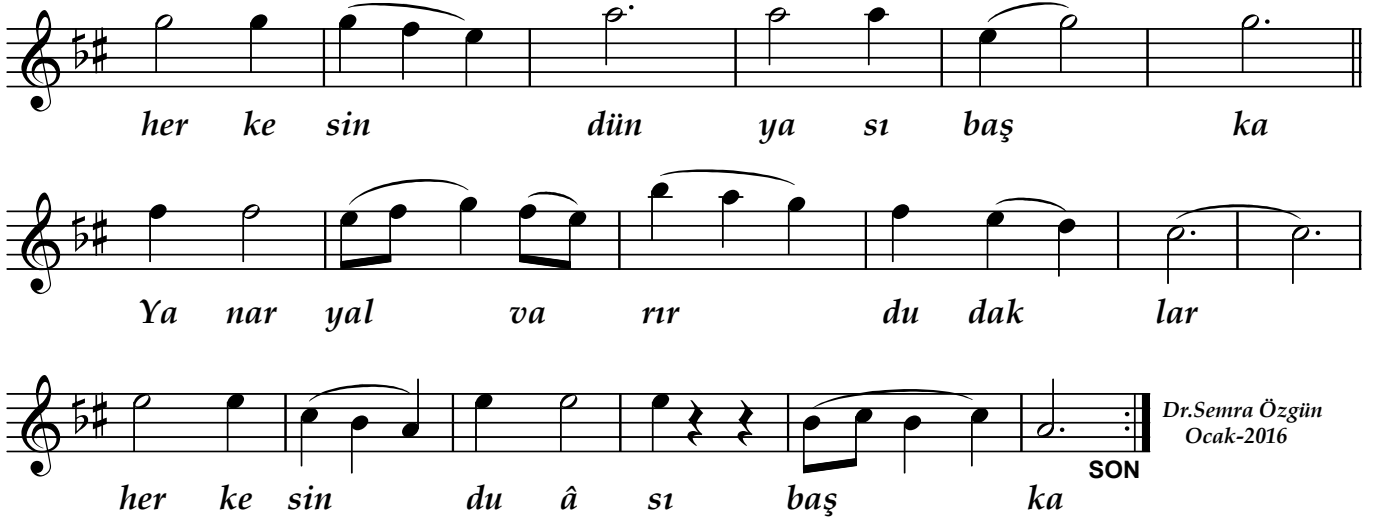


ko şar ye şil bah çe ler de



Ki mi dö ner du rur yer de

"Kim kime yürekten vurgun herkesin sevdâsı başka"



her ke sin dîn ya sı baş ka

Ya nar yal va rır du dak lar

her ke sin du â sı baş ka SON

Dr.Semra Özgün  
Ocak-2016

*Kim kime yürekten vurgun , herkesin sevdâsı başka  
Kim kimin çölünde Mecnûn , herkesin Leylâ'sı başka  
Kimi uçar mavilerde , koşar yeşil bahçelerde  
Kimi döner durur yerde , herkesin dünyası başka  
Yanar yalvarır dudaklar , herkesin duâsı başka .*