

RAST ŞARKI

Usûl: Düyek

"Kilis mehdî vücûdum mevlidim ilk âşîyanımdır" Güfte: Muallim Rif'at BİLGE

Beste: Prof.Dr.Alaeddin YAVAŞCA

(Beste tar.:13.02.1990- Vişnezade)

♩=120



ARANAĞMESİ



Ki lis meh di vü cû dum mev li dîm ilk



â şî ya nîm dîr (SAZ...../.....)



Ki lis ba ğîm ba ha rîm cen ne tîm â



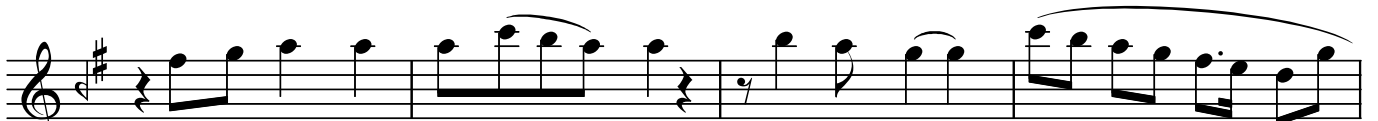
râ mî câ nîm dîr (SAZ...../.....)



Tu râ bî an be rîm (SAZ...../.....) mîs kîm (SAZ...../.....)ta şî yâ ku



tum el ma sîm (SAZ...../.....)



Su yu â bî ha ya tîm ev le ri kas



rî ci nâ nîm dîr (SAZ...../.....)



Rî câ li eh li ir fan dîr nîsâ rî hû rî hû rî dîn ya

"Kilis mehd-i vücûdum mevlidim ilk âşiyanımdır"

dır (SAZ...../.....) Züm rüt dür
bü tün dağ lar mu at tar dır bü tün yer
ler (SAZ...../.....) Ki lis dün ya
da bir ta ne bir ta ne ma ka mı dil si tâ nım
dır (SAZ...../.....) U zak düş tüm
fa kat gön lüm Kilis ten çık ma dı çık ma dı Rıf'
at (SAZ...../.....) Ki lis pek sev
gi li an nem Ki lis Ki lis rû hi re vâ nım
dır (SAZ...../.....) SON

Dr.Semra Özgün
Şubat-2005

**Kilis mehd-i vücûdum mevlidim ilk âşiyanımdır
Kilis bağım baharım cennetim ârâm-ı cânımdır
Turâb-ı anberim miskim taşı yâkutum elmasım
Suyu âb-ı hayatım evleri kasr-ı cinânımdır
Ricâli ehl-i irfandır nisâr-ı hûri dünyadır
Zümrütdür bütün dağlar muattardır bütün yerler
Kilis dünyada bir tane makm-ı dil sitânımdır
Uzak düştüm fakat gönlüm Kilis'ten çıkmadı Rıf'at
Kilis pek sevgili annem Kilis ruh-ı revânımdır .**