

MAHUR ŞARKI

"Çık balkona sen her gece imdâdına koş gel"

Usûl; Senginsemâi

Beste; Necdet TOKATLIOĞLU
Güfte; M. Nedim GÜNTEL



Çık bal ko na sen her ge ce im



dâ dı ma koş gel (SAZ...../.....) gel (SAZ...../.....)



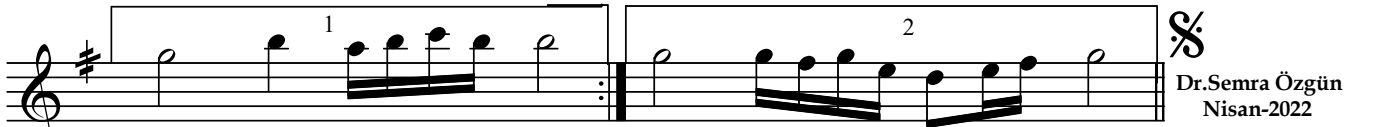
Tut sun sa na gök ten a yı ay



nan gi bi bir el (SAZ...../.....) el (SAZ...../.....)



Bak tık ca gö rün sün ba na her lâh za ha yâ



lin (SAZ...../.....) lin (SAZ...../.....)



Dr.Semra Özgün
Nisan-2022

Çık balkona sen her gece imdâdına koş gel
Tutsun sana gökten ayı aynan gibi bir el
Baktıkca görünsün bana her lâhza hayâlin
Tutsun sana gökten ayı aynan gibi bir el