

# SÛZİNÂK ŞARKI

Usûlü : Aksak

"Kasrın açılan penceresinden lebiderya görünür"

♩=98

"Hidiv Kasrı"

Müzik : Âmir ATEŞ

Söz :Yâsin HATİPOĞLU



ARANAĞMESİ



Kas rın a çı lan pen ce re sin den (SAZ../...) le bi der ya



gö rü nür (SAZ../.....) (SAZ../.....) (SAZ../.....)



Ak şam la rı İs tan bu lun uf kun da hü mey ra

Bir baş ka ye rin den ye di kan dil li sü rey ya

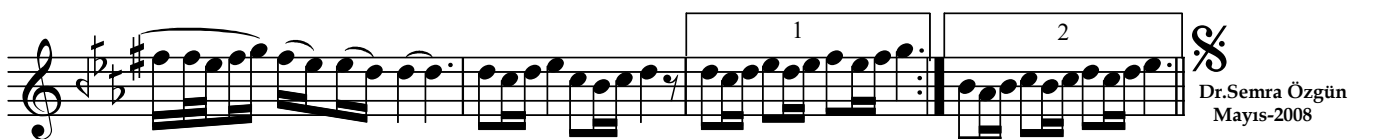


gö rü nür (SAZ../.....) (SAZ../.....) (SAZ../.....)

gö rü nür



Dil ler tu tu lur bun ca gü zel lik le ri ta rif



e de mez (SAZ../.....) (SAZ../.....)(SAZ../.....)

Dr.Semra Özgün  
Mayıs-2008

Kasrın açılan penceresinden lebiderya görünür  
Akşamları İstanbul'un ufkunda hümeıra görünür  
Diller tutulur , bunca güzellikleri tarif edemez  
Bir başka yerinden yedi kandilli süreyya görünür .