

NIHÂVEND ŞARKI

"Kaçsam bırakıp senden uzak yollara gitsem"

Usûl ; Semâi

Beste ; Mehveş Hanım

Güfte ;



ARANAĞMESİ



Kaç sam bı ra kıp sen den u zak yol la ra git sem



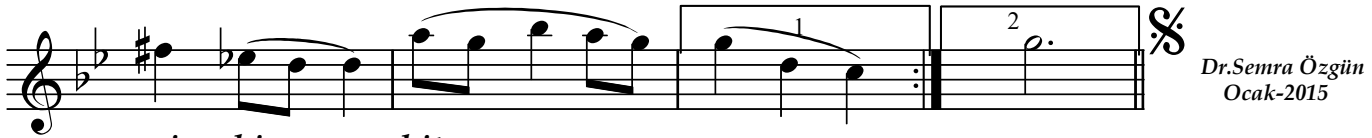
Kal bim ya nı yor is mi ni her kim den i şit sem



Kal bim ya nı yor is mi ni her kim den i şit sem



Der din le u fuk lar da sö nen gün



gi bi bit sem sem

Dr.Semra Özgün
Ocak-2015

Kaçsam bırakıp senden uzak yollara gitsem
Kalbim yanıyor ismini her kimden işitsen
Derdinle ufuklarda sönen gün gibi bitsen
Kalbim yanıyor ismini her kimden işitsen

Gönlüm o kadar aşkınla yanımuş ki ezelden
Bir lahza unutmak seni bak gelmiyor elden
N'olurdu ölüm zehrini içseydim elinden
Kalbim yanıyor ismini her kimden işitsen