

## HİCAZ ŞARKI

"Karlı dağları mı aştın"

Beste; Sadi HOŞSES  
Güfte; Yunus EMRE

Usûl; Nimsöfyan



SAZ.....



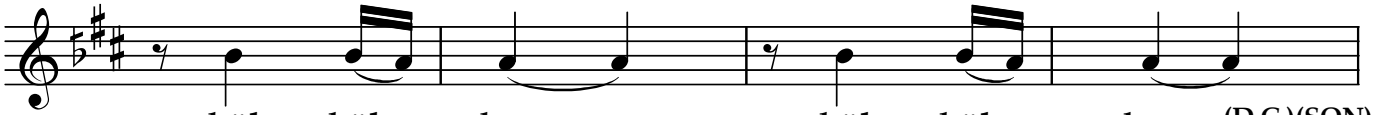
Kar lı dağ la rı mı aş tın Çay lar ır mak lar mı geç tin  
Ne de ya man i ni ler sin Be nim der dim ye ni ler sin



Yâ rin den ay rı mı düş tün Ni çin ağ lar sın ey bül bül  
Dos tu gör mek mi di ler sin



Ni çin ağ lar sın ey bül bül Ni çin ağ lar sın ey bül bül



bül bül hey bül bül hey (D.C.)(SON)



Gü lis tan lar do la nır sın Be nim der dim ye ni ler sin



Yu nus gi bi i ni ler sin Ni çin ağ lar sın ey bül bül

Dr.Semra Özgün  
Mart-2021

Karlı dağları mı aştın  
Çaylar ırmaklar mı geçtin  
Yârinden ayrı mı düştün  
Niçin ağlarsın ey bülbül

Gülistanlar dolanırsın  
Benim derdim yenilersin  
Yunus gibi inilersin  
Niçin ağlarsın ey bülbül

Ne de yaman inilersin  
Benim derdim yenilersin  
Dostu görmek mi dilersin  
Niçin ağlarsın ey bülbül