

NIHÂVEND ŞARKI

Usûlü : Düyek

"Kara yeşil , yavru yeşil , can kuşum"

Müzik : Alâeddin PAKYÜZ

Söz : Şemsi BELLİ

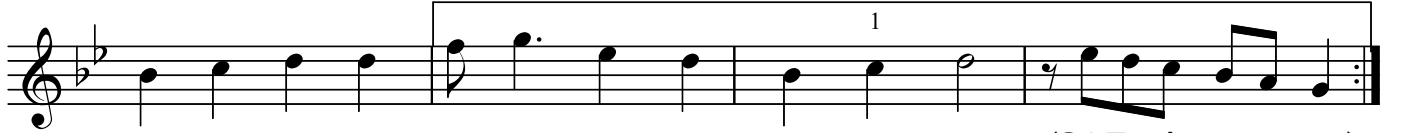
♩=256



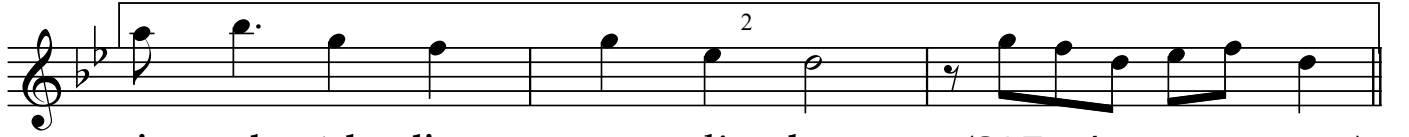
ARANAĞMESİ



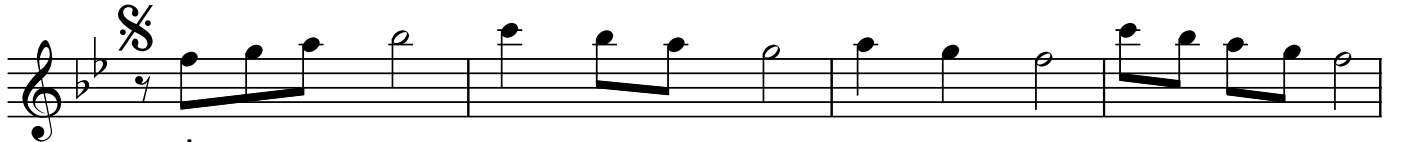
Ka ra ye şil yav ru ye şil can ku şum (SAZ.../.....)



Al lım pul lum i pek tel lim sev dâ lım (SAZ.../.....)



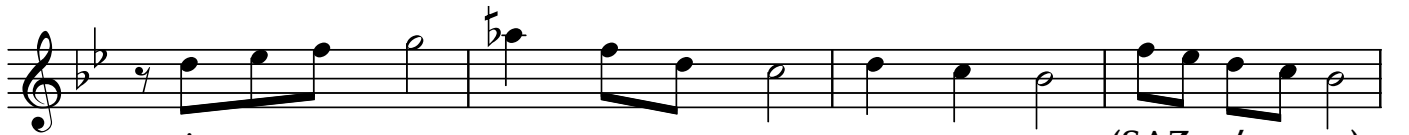
i pek tel lim sev dâ lım (SAZ.../.....)



İ ki gö züm hoş be be ğim bir tâ nem (SAZ.../.....)



Al ya nak lım gül du dak lım sul tâ nım (SAZ.../.....)



İ ki gö züm hoş be be ğim bir tâ nem (SAZ.../.....)



Al ya nak lım gül du dak lım sul tâ nım (SAZ.../.....) SON

"Kara yeşil , yavru yeşil , can kuşum"



The image shows a musical score for a song. It consists of four staves of music, each with a treble clef and a key signature of two flats (B-flat and E-flat). The lyrics are written below the notes. The first staff has the lyrics "Bu ne ar zu bu ne öz lem bu ne iş (SAZ.../.....)". The second staff has "Tel te lol dum bir ha lol dum tez ye tiş (SAZ.../.....)". The third staff has "Bu ne ar zu bu ne öz lem bu ne iş (SAZ.../.....)". The fourth staff has "Tel te lol dum bir ha lol dum tez ye tiş (SAZ.../.....)". The score ends with a double bar line and a repeat sign.

Bu ne ar zu bu ne öz lem bu ne iş (SAZ.../.....)

Tel te lol dum bir ha lol dum tez ye tiş (SAZ.../.....)

Bu ne ar zu bu ne öz lem bu ne iş (SAZ.../.....)

Tel te lol dum bir ha lol dum tez ye tiş (SAZ.../.....)

Dr.Semra Özgün
Nisan-2010
Kaynak:A.Pakyüz

Kara yeşil , yavru yeşil , can kuşum
Allım pullum , ipek tellim , sevdâlım
İki gözüm , hoş bebeğim ,bir tânem
Al yanaklım , gül dudaklım , sultânım

Bu ne arzu , bu ne özlem , bu ne iş
Tel tel oldum , bir hal oldum , tez yetiş
İki gözüm , hoş bebeğim ,bir tânem
Al yanaklım , gül dudaklım , sultânım