

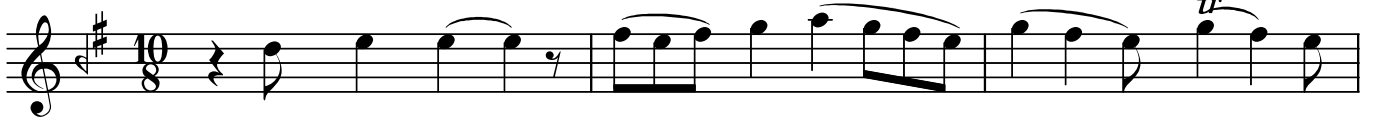
HÜSEYİNİ ŞARKI

Beste: Dr. Alâeddin YAVAŞCA
Güfte: Dürdâne ALTAN
(Beste tar.: 12.02.1986-Haseki)

Usûlü: Curcuna

"Kapıldım aşkının girdâbına ey zâlim"

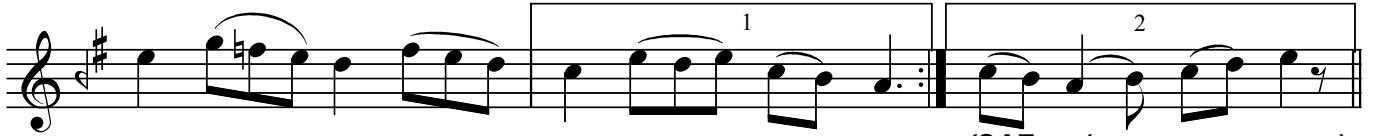
♩=122



Ka pıl dım aş kın ın gir dâ bı



na ey zâ lim im dâd



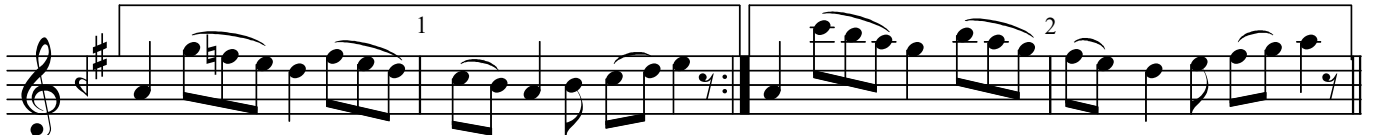
et (SAZ.....) (SAZ.....) (SAZ.....)



Me câ lim kal ma dı ar



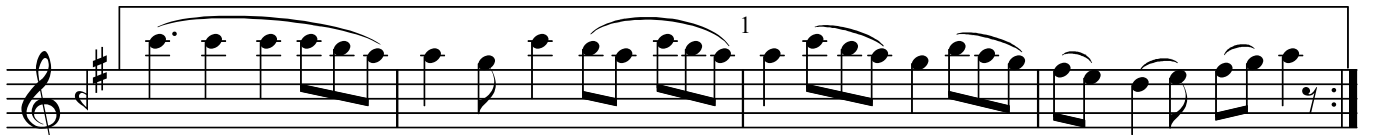
tık mü rûv vet ey le in sâf



et (SAZ.....) et (SAZ.....)



O nul maz yâ re me el vur şî fâ sun



sun bir ni gâ hın la (SAZ.....)



sun bir ni gâ hın la (SAZ.....)

"Kapıldım aşkının girdâbına ey zâlim"

Be nim sen sin ta bi bim gel

gel di li nâ lâ nı mı şâd

et (SAZ.../.....) et (SAZ.../.....)

Dr.Semra Özgün
Mayıs-2006

**Kapıldım aşkının girdâbına ey zâlim imdâd et
Mecâlim kalmadı artık mürüvvet eyle insâf et
Onulmaz yâreme el vur şifâ sun bir nigâhınla
Benim sensin tabibim gel dil-i nâlânımı şâd et .**