

KÜRDİLİHİCAZKÂR ŞARKI

Beste: Dr.Alâeddin YAVAŞCA
Güfte: Kemal KAPLANCALI

Usûl: Düyek

"Kandırmıyor tat versede ruhları"

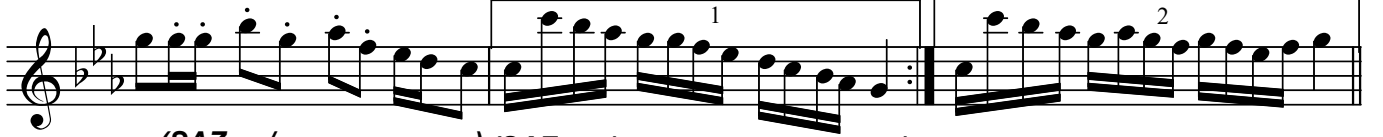
(Beste tar.:28.07.1963-Beşiktaş)

♩=86



Kan dır mı yor tat ver se de

ruh la



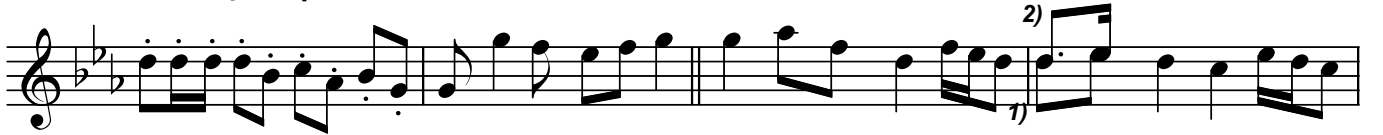
rı (SAZ...../.....) (SAZ...../.....) (SAZ...../.....)



Ta ze şa rap ye ni şar kı (SAZ) ye ni dost

Es ki şa rap (SAZ) es ki sar kı es ki

dost



(SAZ...../.....) Ta ze şa rap (SAZ) ye ni şar kı (SAZ)

Es ki şa rap (SAZ) es ki sar kı



ye ni dost

(SAZ...../.....)

es ki dost



Ha tır la tır ni ce geç miş ba ha



rı (SAZ...../.....)



Ha tır la tır ni ce geç miş



ba ha rı (SAZ...../.....)

Dr.Semra Özgün
Nisan-2006

Kandırmıyor tat verse de ruhları
Taze şarab , yeni şarkı , yeni dost
Hatırlatır nice geçmiş baharı
Eski şarab , eski şarkı , eski dost .