

NİHÂVEND ŞARKI

"Kanatları gümüş yavru bir kuş"

Beste : Mes'ud CEMİL

Güfte : Nazım Hikmet RAN

Usûl : Semâi



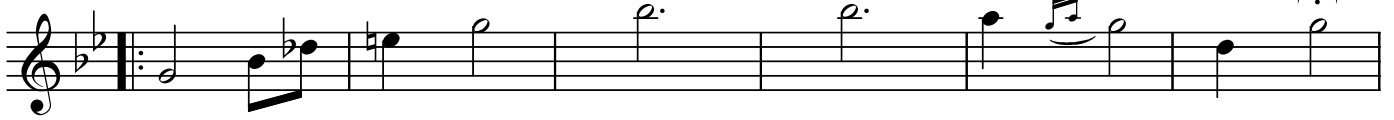
KODA



Ka nat la rı gü müş yav ru bir kuş hey
Bir yâ rim var bu yav ru kuş gi bi



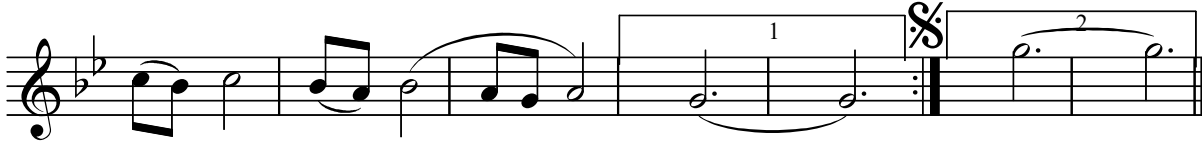
Ge mi mi zin di re ği ne kon muş hey
Yâ rim yü re ği me kon muş gi bi



Dağ la ra çık ma hey Ka ra de niz



hey hey Yav ru dur yâ rim u



ça maz ben siz hey hey

Dr.Semra Özgün
Ekin-2004

Kanatları gümüş yavru bir kuş
Gemimizin direğine konmuş
Dağlara çıkma hey Karadeniz
Yavrudur yârim uçamaz bensiz

Bir yarım var bu yavru kuş gibi
Yârim yüreğime konmuş gibi
Dağlara çıkma hey Karadeniz
Yavrudur yârim uçamaz bensiz .