

NIHÂVEND ŞARKI

"Kalblerden dudaklara yükselen sesi dinle"

Beste: Sadettin KAYNAK
Güfte: Vecdi BİNGÖL

Usûl: Düyek



ARANAĞMESİ



Kalb ler den du dak la ra yük se len yük se len yük se len se



si din le (SAZ...../.....)



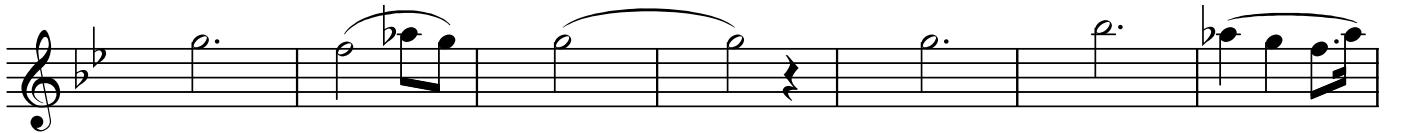
Bu iç den du yuş lar la baş ba şa yız se nin le Çif te kum ru



lar gi bi (SAZ...../.....)



(Violonsel.....) (Ağırlaşarak)



Sev gi den gü zel lik



den ö rül müş hâ le o lur Dil ler de nâ



le o lur Göz ler de jâ le o lur

"Kalplerden dudaklara yükselen sesi dinle"

The image shows a musical score for a song. It consists of five staves of music in a single system. The first staff is in 4/4 time and has a key signature of two flats (B-flat and E-flat). The lyrics are: "Bir le şen du dak lar da". The second staff continues the melody with lyrics: "gül o lur lâ le o lur". The third staff has a 4/4 time signature and lyrics: "İş te bu hoş te râ ne aş kın se si dir gü lüm". The fourth staff has lyrics: "O her şey de ba hâ ne aşk sız ha yat aşk sız ha yat". The fifth staff has lyrics: "bir ö lüm". The score includes various musical notations such as notes, rests, and ornaments. The name "Dr.Semra Özgün" and the date "Nisan-2005" are written at the end of the fifth staff.

Bir le şen du dak lar da

gül o lur lâ le o lur

İş te bu hoş te râ ne aş kın se si dir gü lüm

O her şey de ba hâ ne aşk sız ha yat aşk sız ha yat

bir ö lüm

Dr.Semra Özgün
Nisan-2005

**Kalplerden dudaklara yükselen sesi dinle
Bu içden duyularla başbaşayız seninle
Çifte kumrular gibi
Gölgeli derelerde çağlayan sular gibi
Bir ilâhi nağme dir gönülden coşar gelir
Rûha kadar yükselir**

**Sevgiden güzellikden örülmüş hâle olur
Dillerde nâle olur gözlerde jâle olur
Birleşen dudaklarda gül olur lâle olur
İşte bu hoş terâne aşkın sesidir gülüm
O her şeyde bahâne aşksız hayat bir ölüm**

"Hocam Alâeddin Yavaşca'nın el yazısı notadan yazılmıştır."